



**Présentation à l'intention des
investisseurs
Deuxième trimestre 2004**

1^{er} juin 2004

1



Revue des résultats T2
Rick Waugh
Président et chef de la direction

2

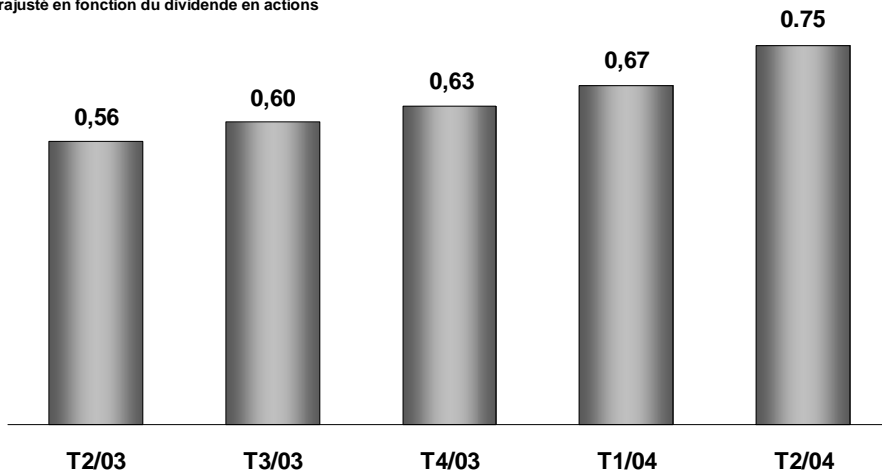
Points saillants des résultats

- **Bénéfices records**
 - BPA : 0,75 \$ par rapport à 0,56 \$
 - RCP : 21,8 % par rapport à 17,2 %
- **Bonne contribution de tous les secteurs d'activité**
- **Importants gains sur valeurs ce trimestre**
- **Amélioration de la qualité du crédit**
 - Prêts douteux, montant net : (104) millions \$
- **Bons coefficients de capital**
 - Capital-actions corporel ordinaire : 9,4 %
- **Augmentation du dividende**
 - +5 cents par trimestre à 30 cents

3

Croissance soutenue des bénéfices

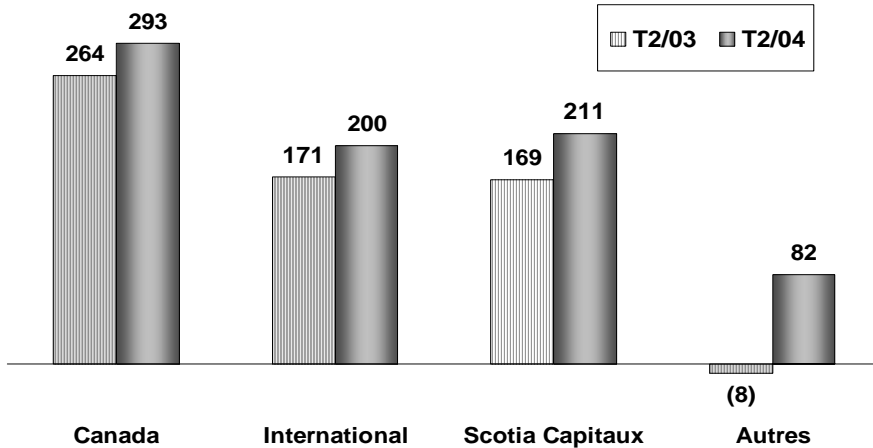
BPA, \$
rajusté en fonction du dividende en actions



4

Rendement soutenu de tous les secteurs d'activité

Revenu net, en millions \$



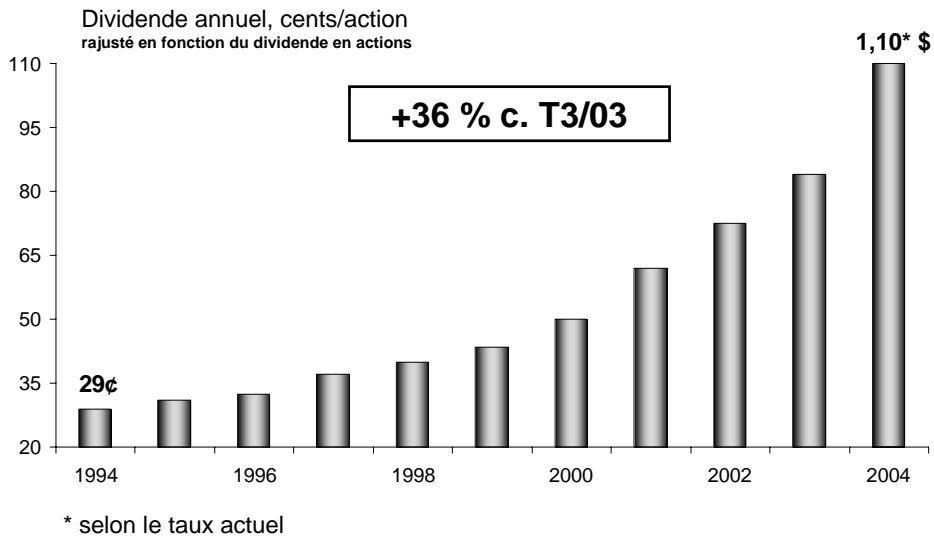
5

En avance par rapport à nos objectifs pour 2004

	<u>T2/04</u>	<u>Cumul 04</u>		<u>Objectif</u>
BPA	21,8 %	20,6 %	c.	16-19 %
Croissance du BPA	34 %	28 %	c.	10-15 %
Productivité	54,3 %	54,3 %	c.	<58 %

6

Forte croissance du dividende



7

Revue des résultats

Sabi Marwah
Vice-président principal à la direction et
chef des affaires financières

8

Éléments importants pour ce trimestre

en millions \$, après impôt

<u>T2/04 c. T1/04</u>		<u>T2/04 c. T2/03</u>
81	Gain sur la vente d'avoires dans Shinsei	81
(24)	Réévaluation des actifs nets	-
57	Total	81
6c	Effet sur le BPA (cents)	8c

Impact de l'appréciation du dollar canadien

Effet de la conversion des devises, en millions \$

<u>T2/04 c. T1/04</u>		<u>T2/04 c. T2/03</u>
11	Revenu d'intérêts net	(96)
10	Autres revenus	(79)
21	Revenu total	(175)
(7)	Frais	62
11	Revenu net	(86)

Marges

	T2/04	c. T1/04	c. T2/03
Marge nette sur intérêts	2,21%	3 p.b.	(4) p.b.
En dollars canadiens (excl. AcG 13)		(4)	(11)
En monnaies étrangères (excl. AcG 13)		7	7
AcG 13/Autres		-	-
		3 p.b.	(4) p.b.

Hausse des autres revenus – importants gains sur valeurs

en millions \$

<u>Écart T2/04 c. T1/04</u>			<u>Écart T2/04 c. T2/03</u>	
\$	%		\$	%
209	20	Tel que déclaré	284	29
(10)		Effet de l'appréciation du CAD	79	
199	19	Actif sous-jacent	363	38
175		Gains sur valeurs	216	
18		Commis. de prises fermes et autres	42	
11		Courtage de détail	34	
6		Services de dépôts et paiements	24	
12		Revenus tirés de titrisations	20	
(9)		Revenus tirés des opéra. sur cartes	15	
(4)		Commissions de crédit	(21)	
(50)		Revenus tirés des activités de négoc.	(20)	
40		Autres	53	
		12		

Hausse des frais – surtout attribuable à la rémunération et aux pensions

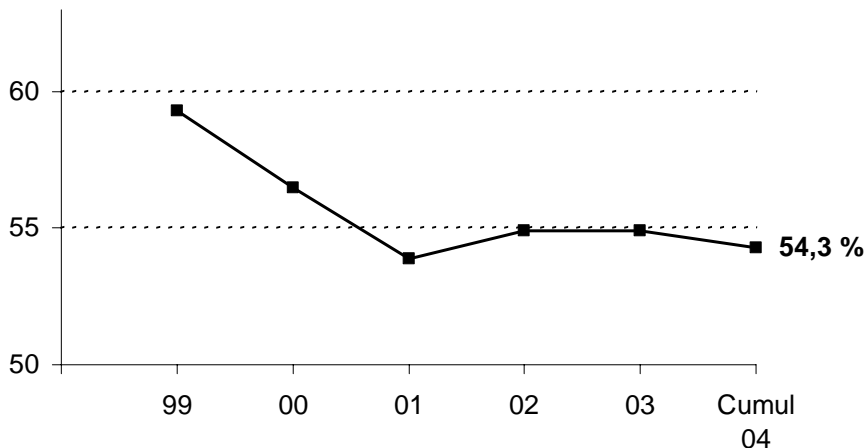
en millions \$

<u>Écart T2/04 c. T1/04</u>			<u>Écart T2/04 c. T2/03</u>	
\$	%		\$	%
117	8	Tel que déclaré	94	7
(7)		Effet de l'appréciation du CAD	62	
110	8	Actif sous-jacent	156	11
48		Rémunération liée au rendement et à base d'actions	58	
17		Pensions et avantages sociaux, employés retraités	46	
3		Acquisition de prêts hypothécaires/ République dominicaine	24	
13		Salaires	19	
29		Autres	9	

13

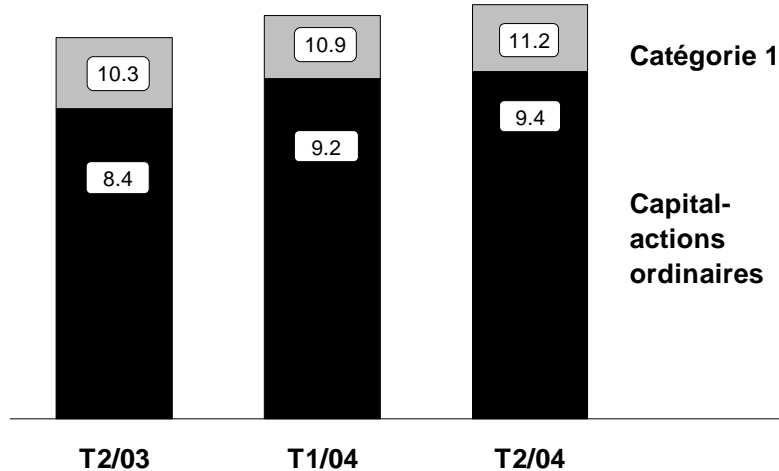
Toujours chef de file en matière de productivité

Frais exprimés en % du revenu total



Très bons coefficients de capital

% de l'actif rajusté en fonction du risque



15

Excédent important sur les positions en valeurs - malgré les gains réalisés

en millions \$

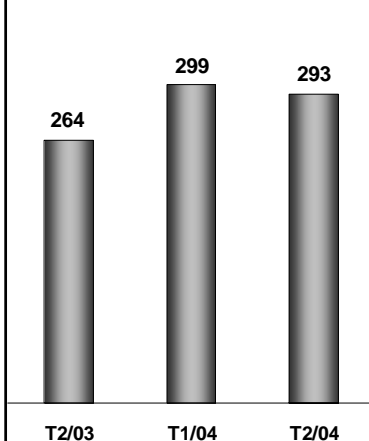
	T2/04	T1/04	T2/03
Excédent (déficit) sur valeurs			
- Actions	518	536	(22)
- Titres d'emprunt de marchés naissants	489	554	432
- Titres à revenu fixe	-	67	8
	1 007	1 157	418

16

Résultats par secteur d'activité

Réseau canadien – rendement soutenu

Revenu net, en millions \$



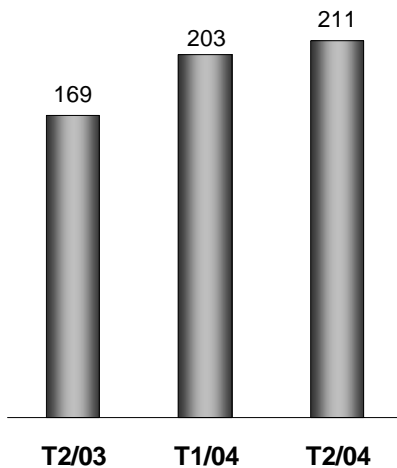
- **Croissance du revenu net: 11 % c. T2/03**
 - en baisse d'un trimestre sur l'autre en raison de la hausse des frais
- **Revenu en hausse de 9 % d'une année sur l'autre**
 - revenu d'intérêts net en hausse grâce à l'augmentation des volumes
 - bonne année pour les services de courtage et les fonds communs
- **Particuliers : Croissance des actifs et des dépôts de base**
 - prêts hypothécaires résidentiels : + 15 % c. T2/03
 - crédit renouvelable : +16 % c. T2/03
 - dépôts de base : + 19 % c. T2/03

Augmentation de la part de marché au Canada

Part de marché du secteur bancaire au Canada	Mars 2004	c. Mars 2003	c. Décembre 2003
	(%)	(p.b.)	(p.b.)
Prêts hypothécaires résidentiels	15,76	+41	+3
Comptes chèques/épargne	13,52	+92	+33
Crédit aux entreprises canadiennes	13,65	+14	+13
Comptes d'entreprises	14,19	+155	+36

Scotia Capitaux – profite de la diminution des pertes sur prêts

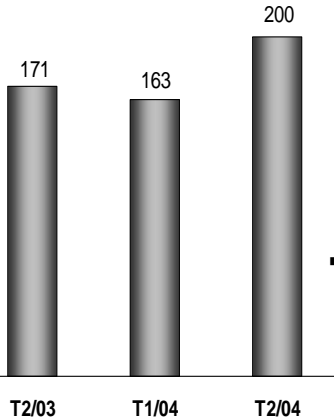
Revenu net, en millions \$



- **Diminution des provisions**
 - baisse de 139 millions \$ c. T2/03
- **Revenus en baisse de 9 % c. T2/03**
 - Diminution du volume de prêts
 - Revenus non tirés des prêts en hausse de 16 %
- **Hausse des frais – coût accru de la rémunération lié au rendement**
- **RCP de 20 % au T2/04**

International – amélioration du revenu

Revenu net, en millions \$



- **Antilles**

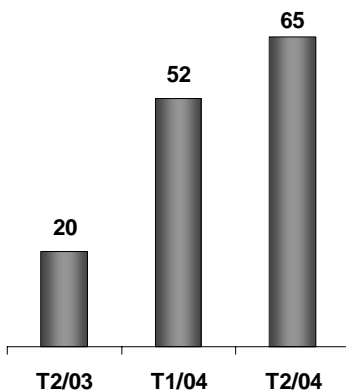
- revenu net : + 39 % c. T2/03 et + 37 % c. T1/04
- croissance soutenue des volumes
- bonne qualité du crédit
- en partie compensé par la conversion des devises

- **Amérique latine**

- Inverlat : + 25 % c. T1/04
- en partie compensé par une diminution des gains sur valeurs par rapport à l'an dernier

Scotiabank Inverlat – contribution de plus en plus importante

en millions \$



- **Contribution nette de 65 millions \$**

- hausse de 25 % d'un trimestre sur l'autre

- **Forte croissance de l'actif (d'une année sur l'autre) :**

- crédit aux particuliers : + 46 %
- marges sur les cartes de crédit et les prêts-auto : + 67 %
- crédit commercial : + 9 %

Revue des aspects liés au risque

Warren Walker
Vice-président à la direction
Gestion du risque global

Risques de crédit

- **Provisions spécifiques : 130 M\$**
 - baisse de 40 M\$ par rapport au T1/04
 - baisse de 118 M\$ par rapport au T2/03

- **Prêts douteux, montant net : (104) M\$**
 - baisse de 116 M\$ par rapport au T1/04
 - baisse de 482 M\$ par rapport au T2/03

Très peu d'inscriptions (montant net) ce trimestre

Réseau canadien

- Particuliers	64	
- Entreprises	29	
		93

International

(55)

Scotia Capitaux

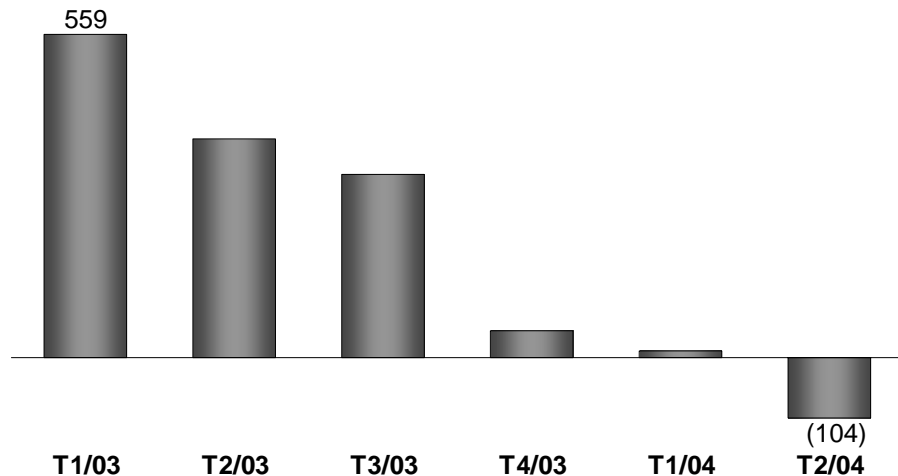
- Canada	(32)	
- É.-U.	(32)	
- Europe	31	
		(33)

Total		5
--------------	--	----------

25

Tendance positive au chapitre des prêts douteux (montant net)

Prêts douteux – montant net, en millions \$



26

Diminution des provisions spécifiques

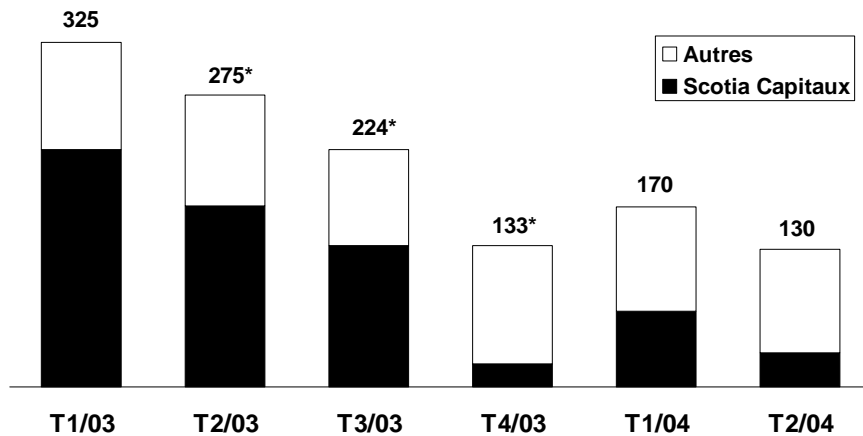
Provisions spécifiques, en millions \$

	<u>T2/04</u>	<u>T1/04</u>	<u>T2/03</u>
Réseau canadien :	81	92	77
International:	18	7	3
Scotia Capitaux:			
- Canada	(2)	18	65
- É.-U.	18	26	12
- Europe	16	27	94
	32	71	171
Autres	(1)	-	(3)
Total	130	170	248

27

Tendance positive au chapitre des provisions spécifiques

Provisions spécifiques, en millions \$



* excluant l'Argentine

28

Diminution du risque dans le secteur des télécommunications et de la câblodistribution

Prêts et acceptations en millions \$						
Secteur	De qualité		De qualité inférieure		Total	
	T2/04	T1/04	T2/04	T1/04	T2/04	T1/04
Câblodistributeurs	20	27	1 251	1 443	1 271	1 470
C ^{ies} de téléphone réglem.	397	416	96	91	493	507
C ^{ies} de téléphone non réglementées	53	47	148	164	201	211
C ^{ies} de téléphonie mobile	92	115	453	502	545	617
Fourn. fibre optique grande distance	-	-	17	30	17	30
ESLC	-	-	28	48	28	48
Total	562	605	1 993	2 278	2 555	2 883
Prêts douteux, montant brut : 320 M\$, montant net : 235 M\$						

29

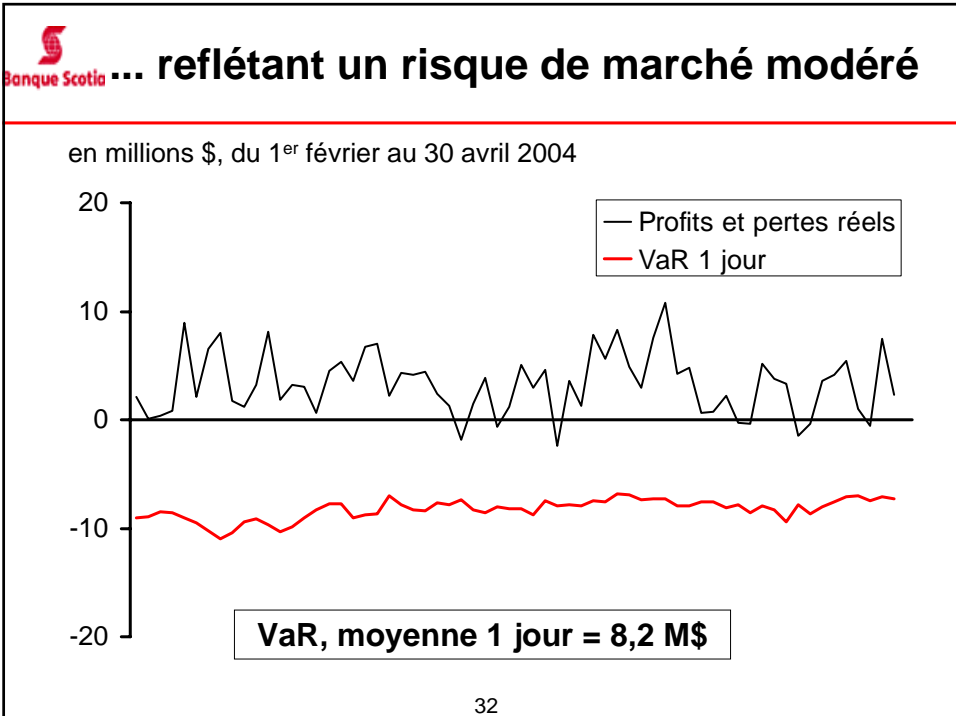
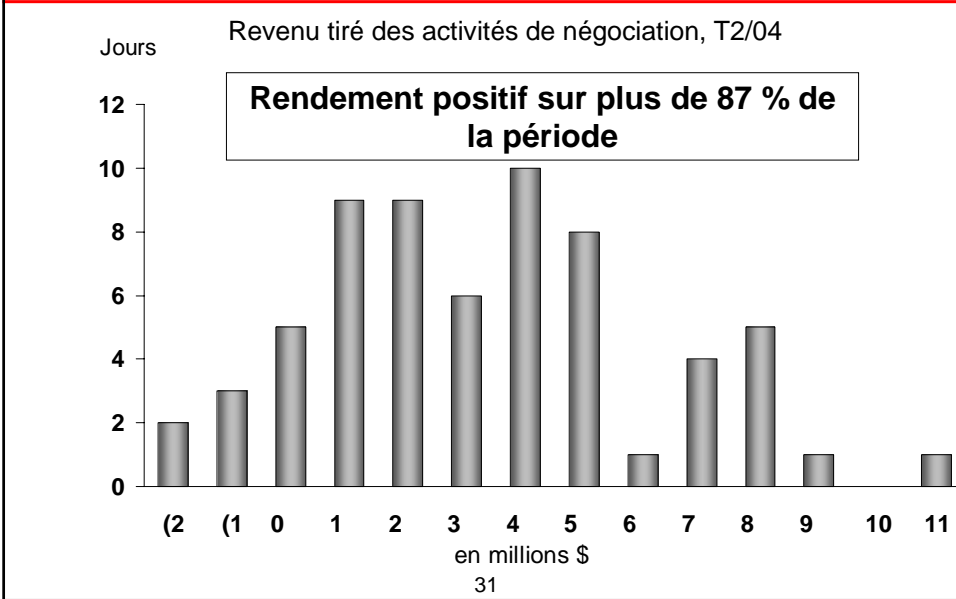
Baisse du risque lié aux activités de négociation dans le secteur de l'électricité et de l'énergie

Prêts et acceptations en millions \$						
Secteur	De qualité		De qualité inférieure		Total	
	T2/04	T1/04	T2/04	T1/04	T2/04	T1/04
Serv. publics réglementés	577	757	174	445	751	1 202
Production d'énergie diversifiée	0	63	249	192	249	255
Projets de production d'énergie indépendants avec AAE*	309	314	294	305	603	619
Autres projets de production d'énergie	46	45	373	517	419	562
Total	932	1 179	1 090	1 459	2 022	2 638
Prêts douteux, montant brut : 456 M\$, montant net : 289 M\$						

* Accords d'achat d'électricité

30

Stabilité des résultats liés aux activités de négociation...



Aspects liés au risque - Résumé

- **Les conditions des marchés de crédit continuent de s'améliorer**
- **Les portefeuilles de crédit demeurent stables**
- **Nous estimons toujours que les créances irrécouvrables devraient être moins élevées en 2004**

Perspectives
Rick Waugh
Président et chef de la direction

Perspectives

- **Perspectives économiques mondiales encourageantes**
- **3 segments de forte croissance**
- **Certains défis demeurent**
 - compression des marges
 - marché du crédit aux entreprises stagnant
- **Solides coefficients de capital et bonnes réserves**
 - augmentation du rendement aux actionnaires
- **En bonne position pour atteindre nos objectifs de rendement pour 2004**

Le présent document renferme des déclarations prospectives qui sont formulées aux termes des règles d'exonération de responsabilité de la loi américaine de 1995 intitulée Private Securities Litigation Reform Act. Ces déclarations comprennent des observations concernant nos objectifs, nos stratégies, nos résultats financiers prévisionnels, nos prévisions concernant nos secteurs d'activité et l'économie du Canada, des États-Unis et du monde entier, de même que notre gestion du risque. De par leur nature, les déclarations prospectives comportent de nombreuses hypothèses, des incertitudes et des risques inhérents, tant généraux que spécifiques, ainsi que le risque que les prédictions et autres déclarations prospectives se révèlent inexactes. La Banque conseille aux lecteurs de ne pas se fier indûment à ces déclarations, étant donné que les résultats réels risquent de différer sensiblement des estimations et intentions exprimées dans ces déclarations prospectives, en raison d'un certain nombre de facteurs importants, dont la conjoncture économique et financière au Canada et dans le monde, les variations des taux d'intérêt et des cours du change, les liquidités, les modifications apportées à la réglementation au Canada et ailleurs, les changements technologiques, la consolidation du secteur des services financiers au Canada, la concurrence, de même que l'aptitude de la Banque à prévoir et à gérer les risques que comportent ces facteurs. La Banque consacre une bonne partie de ses activités à consentir des prêts ou à affecter autrement ses ressources à certaines grandes entreprises, industries ou pays. Un événement imprévu qui touche ces emprunteurs, industries ou pays risque d'avoir une incidence défavorable importante sur les résultats financiers, la situation financière et les liquidités de la Banque. Ces facteurs, et d'autres encore, pourraient faire en sorte que le rendement réel de la Banque diffère sensiblement du rendement prévu dans les déclarations prospectives. La Banque tient à souligner que la liste de facteurs importants reproduite ci-dessus n'est pas exhaustive. Lorsque les investisseurs et les autres personnes se fient à des déclarations prospectives pour prendre des décisions à l'égard de la Banque, ils devraient se pencher diligemment sur ces facteurs, ainsi que sur d'autres incertitudes et éventualités. La Banque ne s'engage pas à mettre à jour les déclarations prospectives verbales ou écrites qui peuvent être faites de temps à autre par elle ou en son nom.