



**Présentation à l'intention des
investisseurs
Quatrième trimestre de 2005**

29 novembre 2005

Déclarations prévisionnelles

Le présent document contient des déclarations prévisionnelles qui sont énoncées sous réserve des règles d'exonération de la Private Securities Litigation Reform Act, loi américaine de 1995. Ces déclarations comprennent notamment des observations concernant nos objectifs, nos stratégies, nos attentes à l'égard des résultats (y compris en ce qui concerne la gestion des risques) ou les perspectives relatives à notre exploitation ou aux économies canadienne, américaine et mondiale. On peut aisément repérer les déclarations prévisionnelles en relevant des termes et expressions tels que «croire», «prévoir», «anticiper», «avoir l'intention de», «estimer», «peut augmenter», «peut fluctuer», de même que d'autres expressions semblables utilisant des verbes au futur ou au conditionnel, par exemple «sera», «devrait», «pourrait» et «voudrait».

De par leur nature, les déclarations prévisionnelles comportent des hypothèses, des risques et des incertitudes, d'ordre général et particulier. Les prévisions et autres déclarations prévisionnelles risquent de se révéler inexactes. La Banque conseille aux lecteurs de ne pas se fier indûment à ces déclarations, étant donné que les résultats réels pourraient différer sensiblement des estimations ou intentions exprimées dans ces déclarations prévisionnelles, en raison d'un certain nombre de facteurs. Ces facteurs comprennent notamment la conjoncture économique et les activités des marchés financiers au Canada et dans le monde, les fluctuations de taux d'intérêt et de change, les liquidités, l'incidence des modifications apportées à la politique monétaire, l'évolution de la législation et de la réglementation au Canada et dans le monde, l'exactitude et l'intégralité des informations obtenues par la Banque des clients et des contreparties, l'élaboration et le lancement de nouveaux produits et services, la capacité de la Banque à effectuer et à intégrer l'acquisition d'entreprises, la capacité de la Banque à recruter et à conserver des membres clés de la direction, la participation de tiers dans la prestation de composantes destinées à l'infrastructure commerciale de la Banque, les changements imprévus des habitudes de consommation et d'épargne des consommateurs, les progrès technologiques, les regroupements dans le secteur des services financiers canadien, les modifications sur le plan fiscal, la concurrence, les poursuites intentées contre la Banque, les enquêtes menées par des autorités de réglementation, les événements fortuits tels les séismes, les répercussions de conflits ou d'autres événements sur la scène internationale, y compris les actes de terrorisme et la lutte au terrorisme, et l'anticipation et la gestion par la Banque des risques découlant de ce qui précède. Une part importante des activités de la Banque consiste à consentir des prêts ou à engager ses ressources d'autres manières en faveur de grandes sociétés ou industries ou dans certains pays ou régions du monde.

Déclarations prévisionnelles (suite)

Des événements imprévisibles touchant ces emprunteurs, ces industries ou ces pays peuvent avoir des conséquences préjudiciables sur les résultats financiers, les activités, la situation financière ou les liquidités de la Banque. Ces facteurs, dont la liste qui précède n'est pas exhaustive, peuvent entraîner une divergence sensible des résultats de la Banque par rapport aux résultats envisagés dans les déclarations prospectives.

La Banque tient à souligner que la liste de facteurs qui précède n'est pas exhaustive. Les investisseurs et les autres personnes qui se fient à des déclarations prévisionnelles pour prendre des décisions à l'égard de la Banque doivent tenir soigneusement compte de ces facteurs, ainsi que d'autres incertitudes et éventualités, et de l'incertitude inhérente aux déclarations prévisionnelles. La Banque ne s'engage pas à mettre à jour les déclarations prévisionnelles, verbales ou écrites, qui peuvent être faites, à l'occasion, par elle-même ou en son nom.

Points saillants des résultats

Rick Waugh
Président et chef de la direction

Résultats records pour l'exercice 2005

Résultats pour 2005 (c. 2004)

- BPA : 3,15 \$ – en hausse de 12 %
- RCP : 20,9 % c. 19,9 %
- Provision pour créances irrécouvrables : 230 M\$ c. 390 M\$

Résultats pour le T4/05 (c. T4/04)

- BPA : 0,80 \$ – en hausse de 16 %
- RCP : 20,5 % c. 18,8 %

Solides coefficients de capital

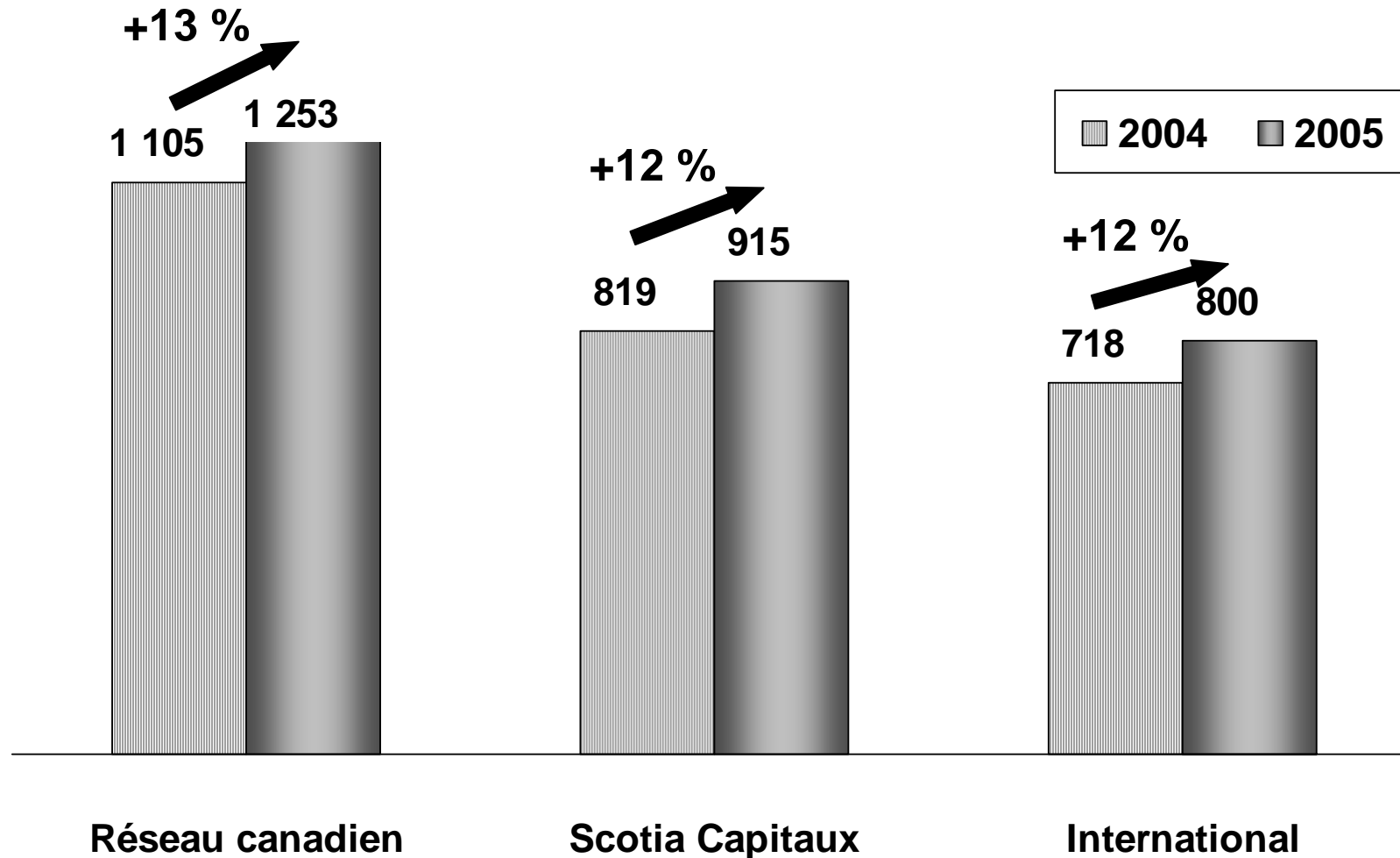
- capital-actions ordinaire : 9.3%

Autre augmentation du dividende

- +2 cents à 36 cents/trimestre à compter du T1/06

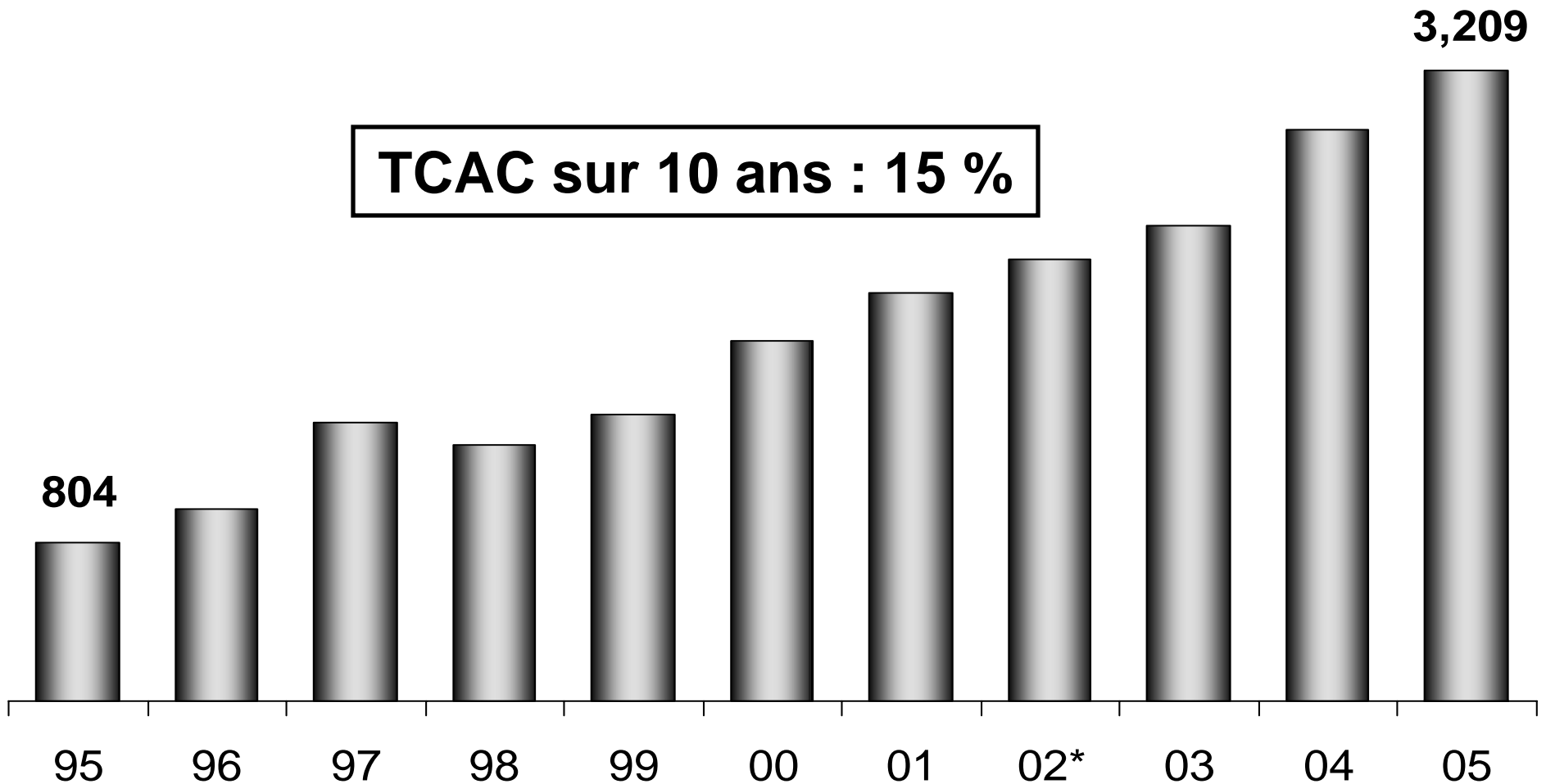
Bonne croissance pour tous les secteurs d'activité

revenu net disponible aux porteurs d'actions ordinaires, en millions \$



Croissance soutenue des bénéfices...

revenu net, en millions \$

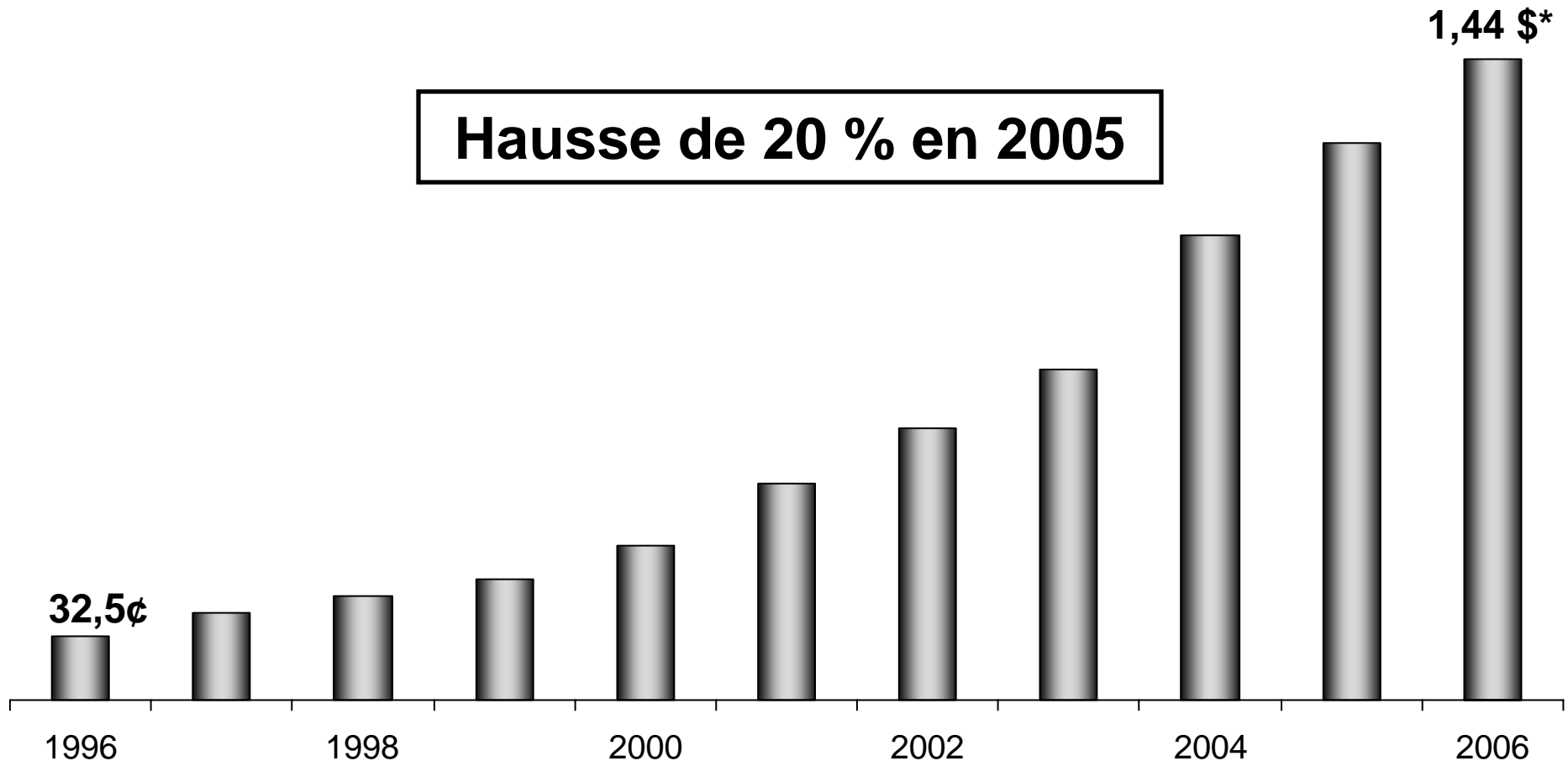


* avant charges afférentes à l'Argentine



... et croissance soutenue du dividende – haussé à deux reprises durant l'exercice

Dividende annuel, cents/action



* en fonction du taux actuel

Tous les objectifs pour l'exercice 2005 ont été dépassés

	<u>2005</u>		<u>Objectif</u>
RCP	20,9 %	c.	17-20 %
Croissance du BPA	12 %	c.	5-10 %
Productivité	56,3 %	c.	<58 %

Revue des résultats

Luc Vanneste

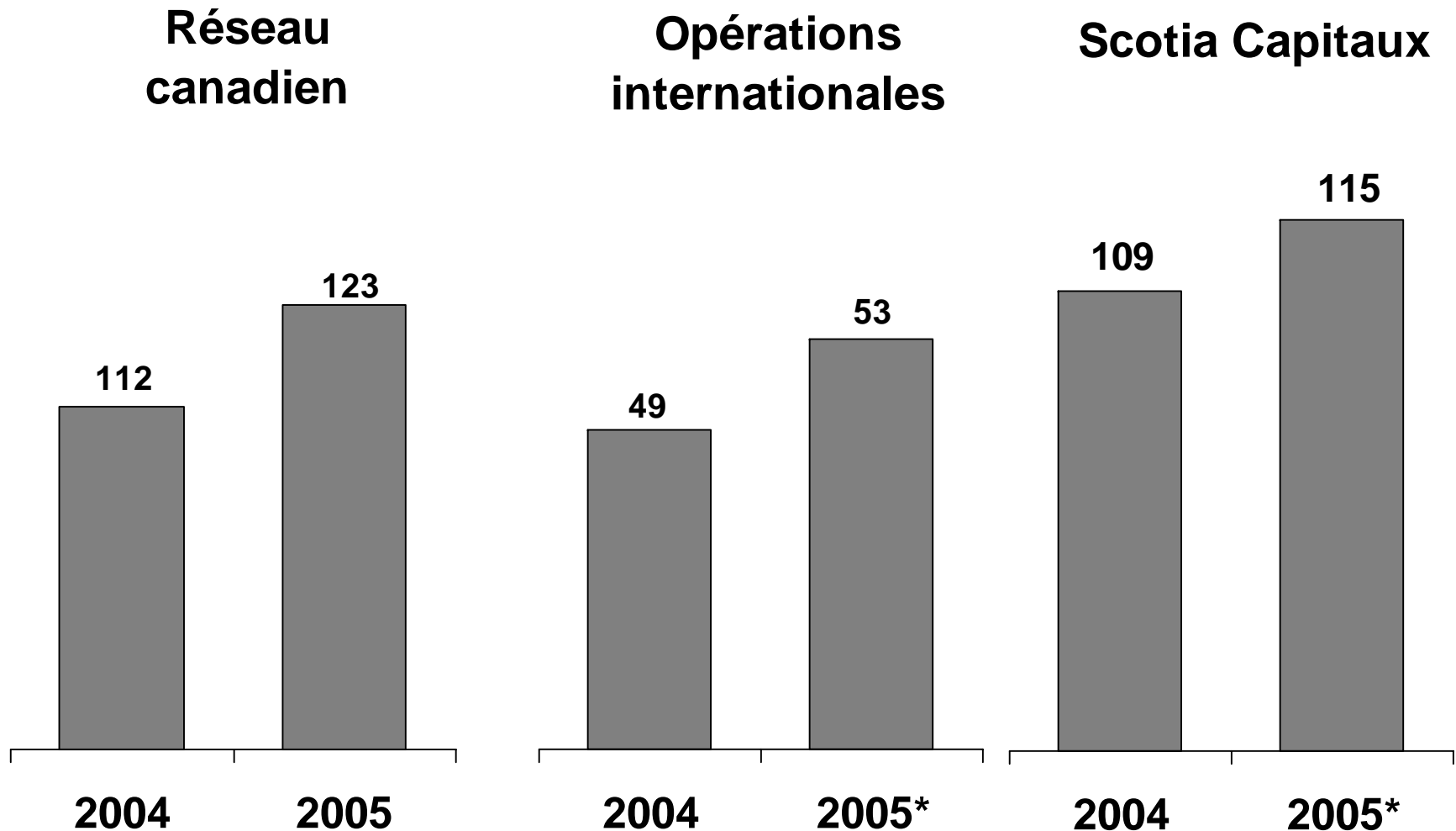
Vice-président principal à la direction et
chef des affaires financières

Croissance des revenus sous-jacents en 2005

en millions \$	<u>2005</u>	<u>Variation</u>	
		<u>\$</u>	<u>%</u>
Tel que déclaré	10 400	379	4
Effet de l'appréciation du \$CA	287	287	
Actif sous-jacent	10 687	666	7
Revenu d'intérêts net	6 035	334	6
Autres revenus	4 652	332	8

Forte croissance de l'actif sous-jacent

Actif moyen, en milliards \$



* avant l'effet de la conversion des devises

Les marges demeurent inchangées pour le trimestre

T4/05	c. T3/05		2005	c. 2004
1,97%	-	Marge nette sur intérêts	2,00%	(10) p.b.
		Attribuable à:		
	1	Monnaie canadienne		(10)
	(1)	Monnaies étrangères		-

Forte croissance des autres revenus

en millions \$

<u>T4 / T3</u>	<u>T4 / T4</u>		<u>2005 / 2004</u>	
44	178	Actif sous-jacent	332	8 %
(18)	(20)	Effet de l'appréciation du CAD	(123)	
26	158	Tel que déclaré	209	5 %
(7)	8	Revenus de négociation	118	
13	40	Courtage de détail	92	
(3)	20	Services de dépôts et de paiements	55	
9	27	Services de banque d'investissement	32	
2	8	Fonds communs de placement	22	
1	8	Revenus sur cartes de crédit	20	
(2)	(7)	Revenus de titrisation	(32)	
(9)	(12)	Commissions de crédit	(41)	
-	55	Gains sur valeurs	(63)	
22	11	Autres	6	
26	158	Tel que déclaré	209	5 %

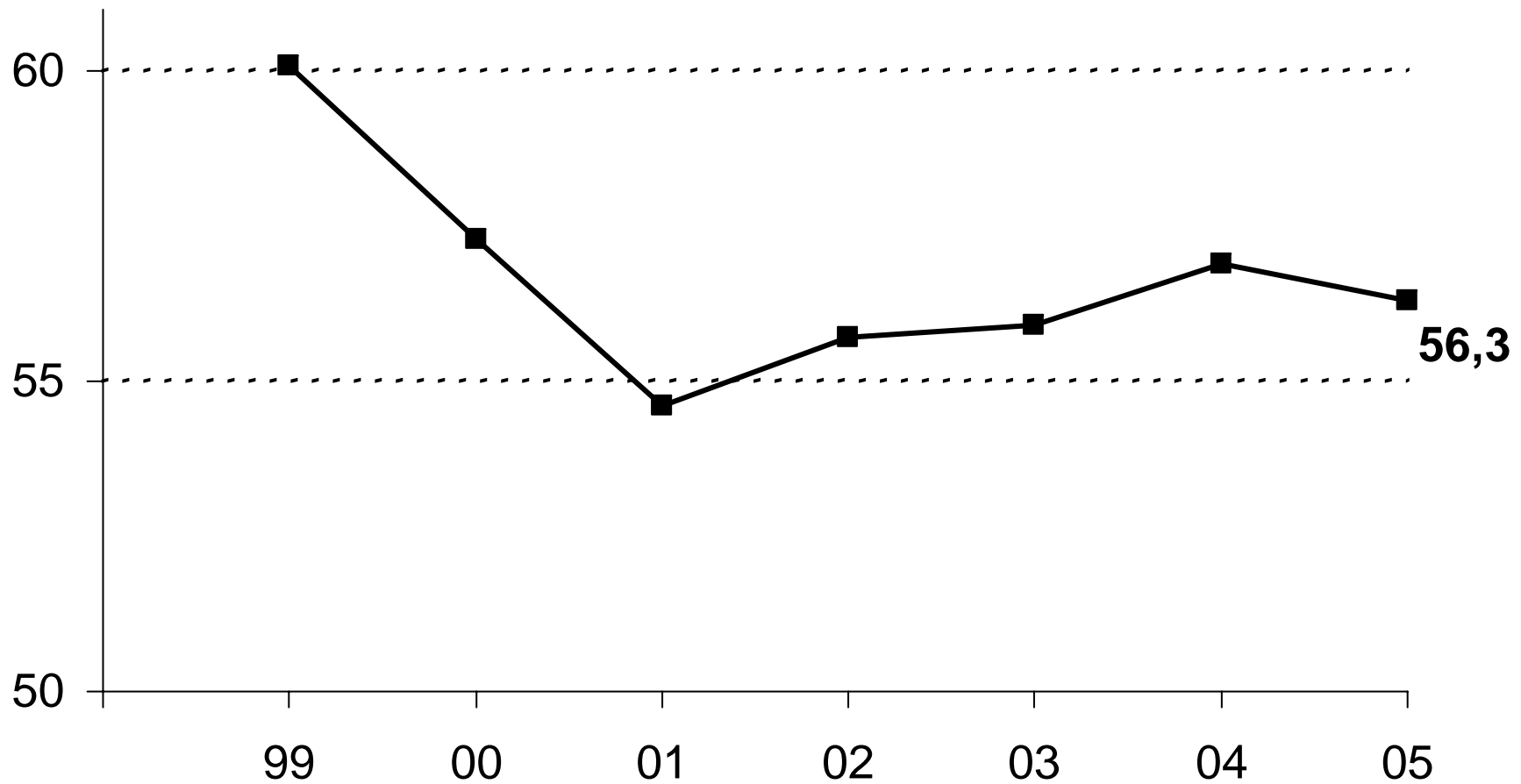
Hausse des frais

en millions \$

<u>T4 / T3</u>	<u>T4 / T4</u>		<u>2005 / 2004</u>	
66	106	Actif sous-jacent	228	4 %
(20)	(20)	Effet de l'appréciation du CAD	(95)	
16	32	Effet des nouvelles filiales	48	
62	118	Tel que déclaré	181	3 %
21	28	Salaires	30	
(24)	1	Rémunération au rendement	29	
11	7	Honoraires	23	
23	22	Publicité et développement des affaires	22	
14	9	Locaux et technologie	9	
-	(1)	Communications	7	
(8)	(2)	Taxes d'affaires et impôt sur le capital	5	
(10)	3	Salaires et avantages sociaux	(23)	
35	51	Autres	79	
62	118	Tel que déclaré	181	3 %

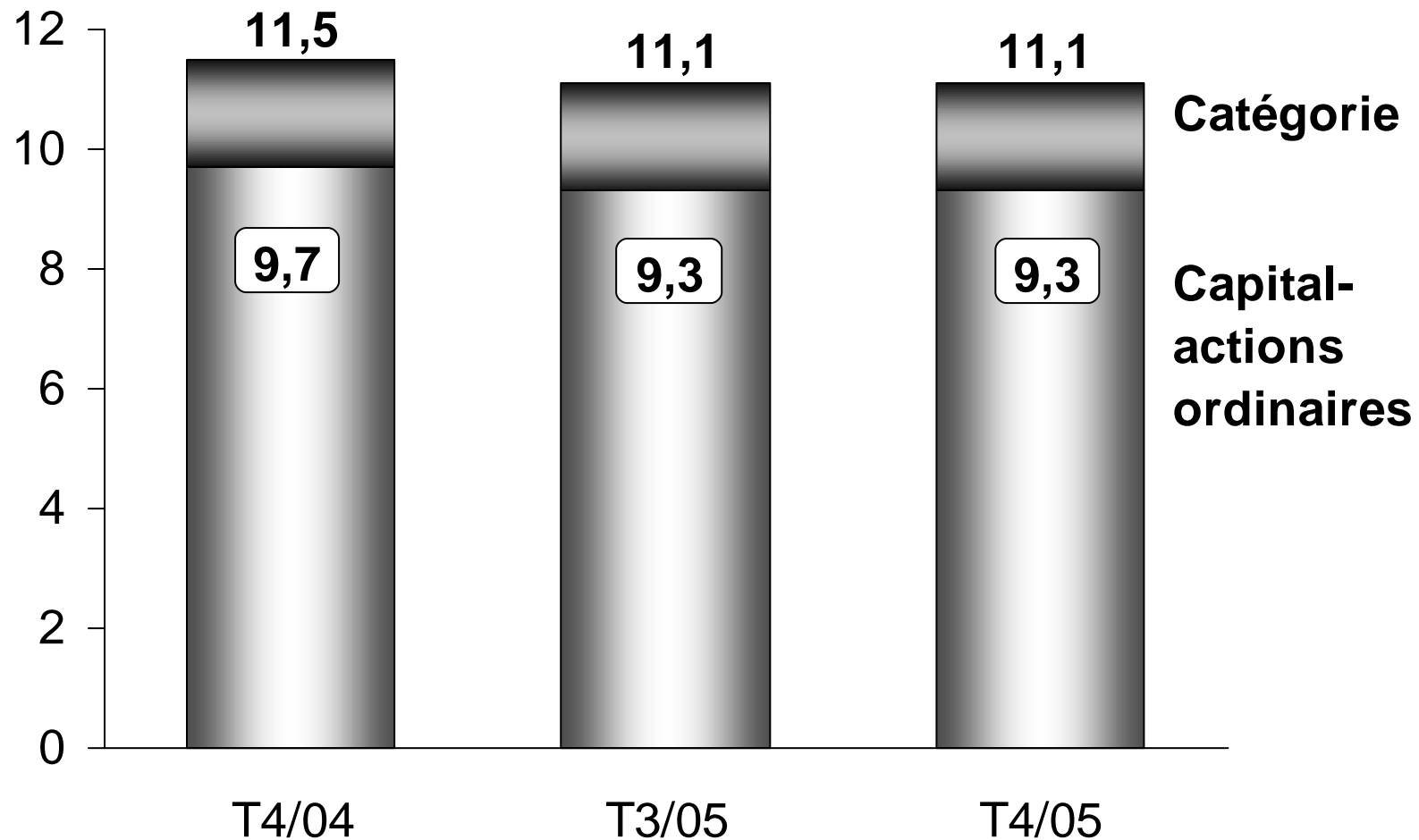
Toujours chef de file en termes de productivité

Frais exprimés en % du revenu total



Très bons coefficients de capital

% de l'actif rajusté en fonction du risque



Augmentation des gains sur valeurs non matérialisés

en millions \$

	T4/05	T3/05	T4/04
- Titres d'emprunt de marchés naissants	574	579	507
- Titres à revenu fixe	(38)	1	39
- Actions	499	504	502
	1 035	1 084	1 048

Résultats par secteur d'activité

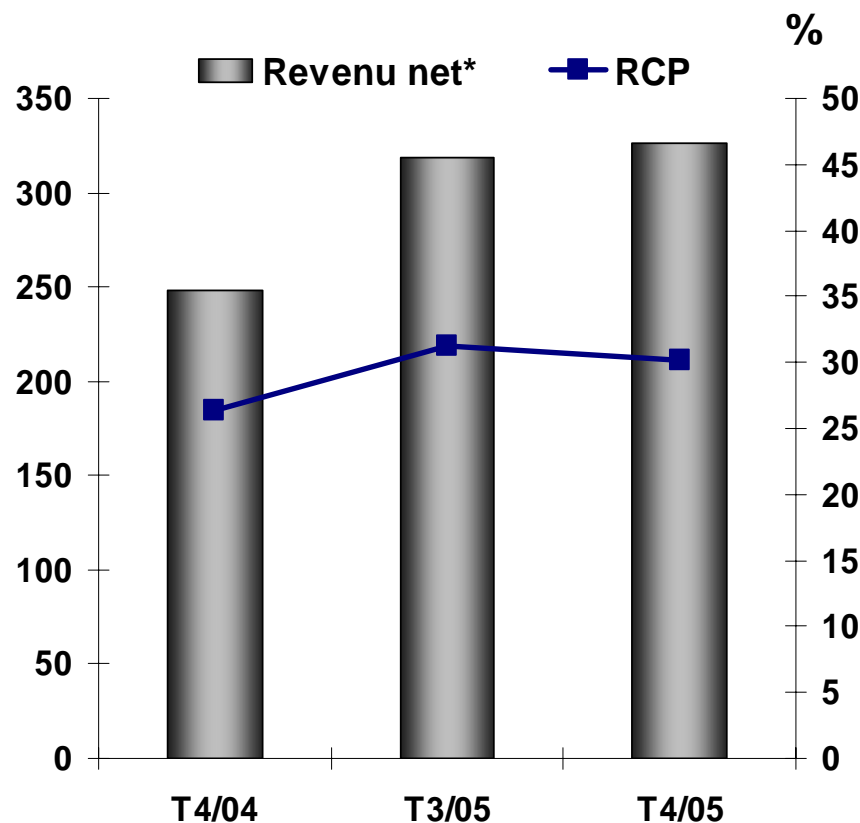
Croissance dans tous les secteurs d'activité par rapport à 2004

Revenu net revenant aux porteurs
d'actions ordinaires, en millions \$

	<u>T4/05</u>	<u>T3/05</u>	<u>T4/04</u>
Réseau canadien	326	319	248
Opér. internationales	174	234	159
Scotia Capitaux	229	200	237
Autres	74	22	57
Total	803	775	701

Réseau canadien – solide performance

en millions \$



- **Revenu net de 326 M\$**

- hausse de 31 % c. T4/04; 2 % c. T3/05

RCP de 30,1 %

Revenus en hausse de 10 % par rapport au T4/04 et de 3 % par rapport au T3/05

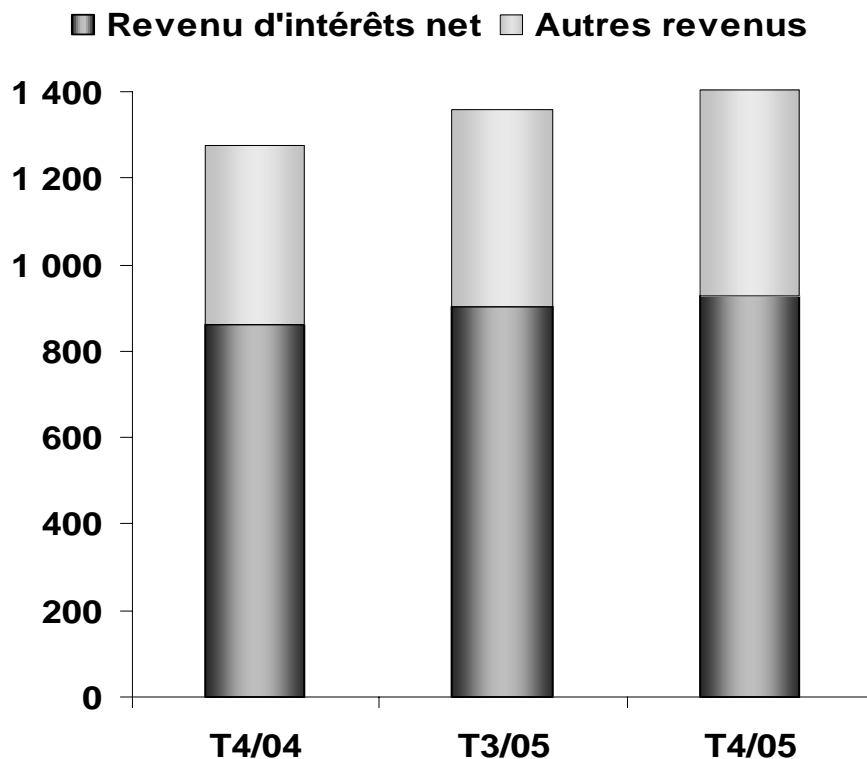
Hausse modérée des frais

Portefeuille de crédit toujours de bonne qualité

* revenu net revenant aux porteurs d'actions ordinaires

Réseau canadien – croissance soutenue de l'actif

en millions \$



Par rapport à l'exercice précédent

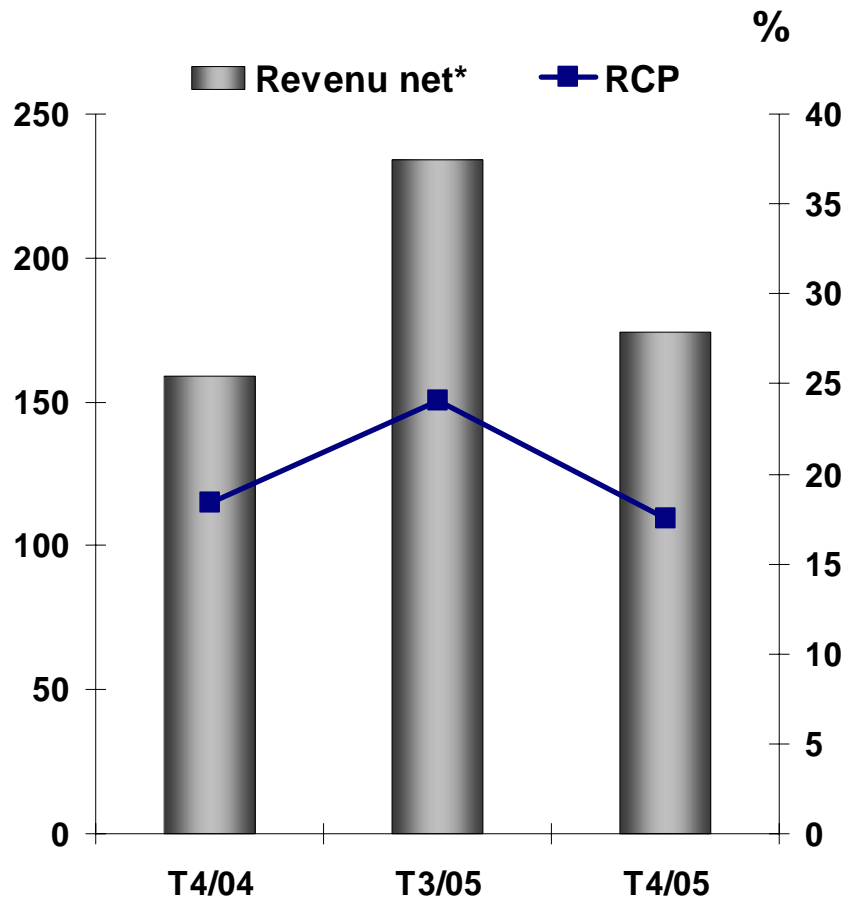
- Revenus en hausse de 10 %
- Forte croissance de l'actif pour le segment services aux particuliers
- Compression des marges
- Hausse des frais dans plusieurs secteurs :
 - courtage aux particuliers
 - fonds communs
 - cartes

Par rapport au trimestre précédent

- Revenus en hausse de 3 %
- Hausse des frais pour les secteurs du courtage et des fonds communs

International – taux de change minent la croissance de l'actif sous-jacent

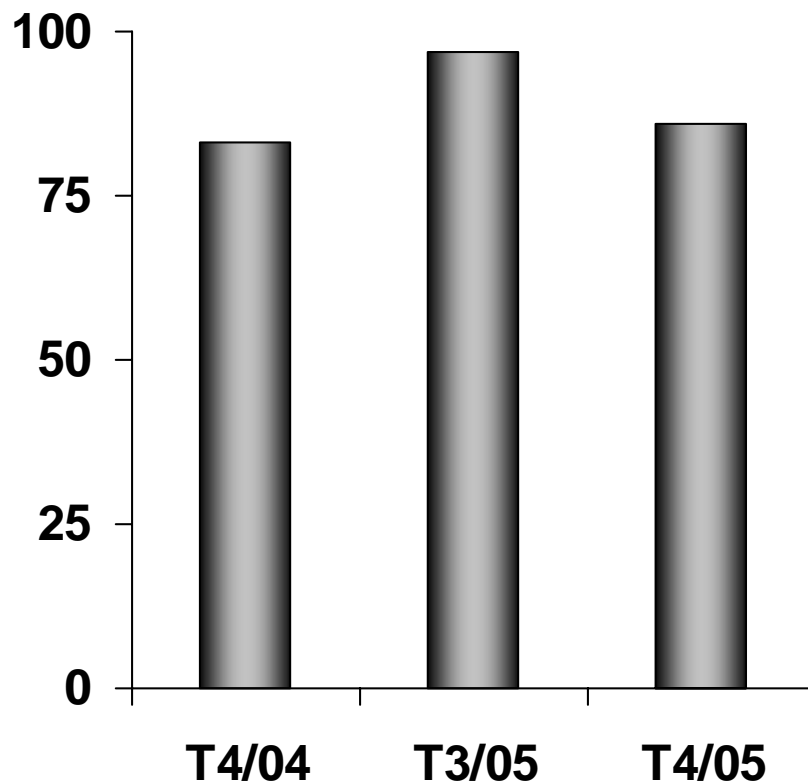
en millions \$



- **Revenu net de 174 M\$**
 - hausse de 10 % c. T4/04; baisse de 26% c. T3/05
 - hausse de 17 % c. T4/04 excluant la conversion des devises
- **Frais en hausse de 22 % c. T4/04, 9% c. T3/05**
 - acquisition de Banco de Comercio
 - Inverlat: hausse des coûts de publicité et de la rémunération liée au rendement
- **Antilles et Amérique centrale**
 - particuliers : forte croissance de l'actif
 - diminution des pertes sur prêts
- **Amérique latine**
 - forte croissance des revenus
 - solides résultats pour Scotiabank Inverlat

Scotiabank Inverlat – autre bon trimestre, hausse des frais

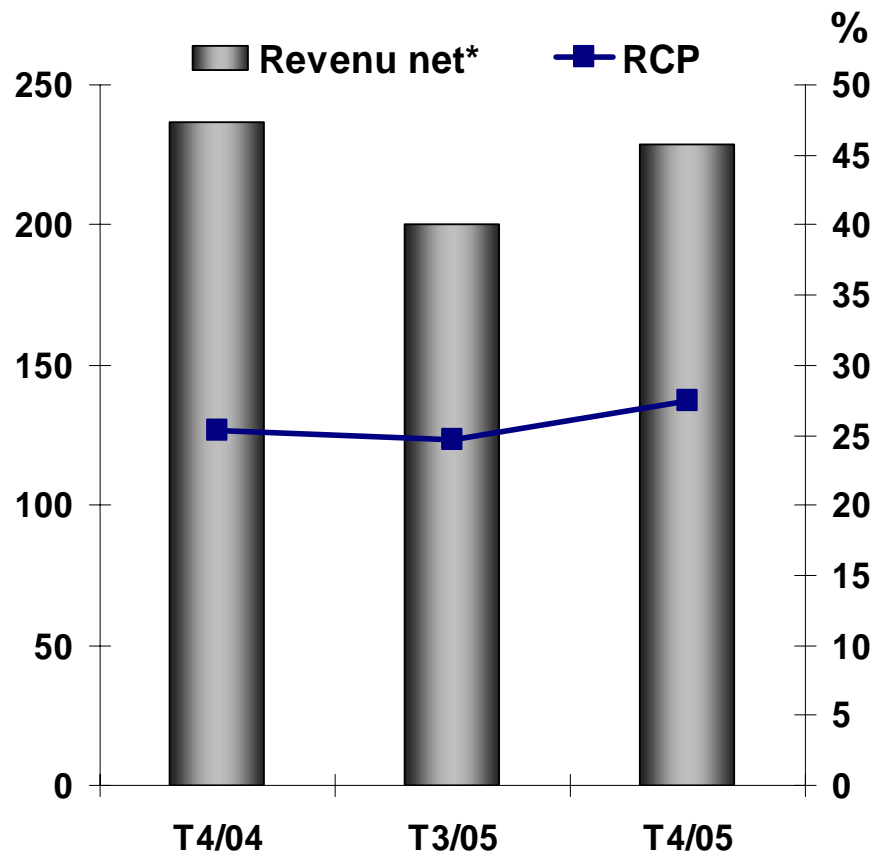
Contribution, en millions \$



- **Contribution de 86 M\$**
 - hausse de 4 % c. T4/04
- **RCP de 24 %**
- **Revenus sous-jacents en hausse de 21 % c. T4/04**
 - hausse des prêts aux particuliers et aux entreprises
 - hausse des marges et des commissions de services bancaires aux particuliers
- **Hausse des frais**
 - publicité et promotion
 - rémunération liée au rendement

Scotia Capitaux – hausse des revenus, diminution des recouvrements c. T4/04

en millions \$



- **Revenu net : 299 millions \$**
 - baisse de 3 % c. T4/04, hausse de 15 % c. T3/05

RCP : 24,7 %

Revenu en hausse de 11 % c. T4/04, et de 4 % c. T3/05

- contribution de Scotia Waterous
- solide croissance pour les produits dérivés

Frais en baisse de 2% c. T4/04, et de 7% c. T3/05

- diminution de la rémunération liée au rendement

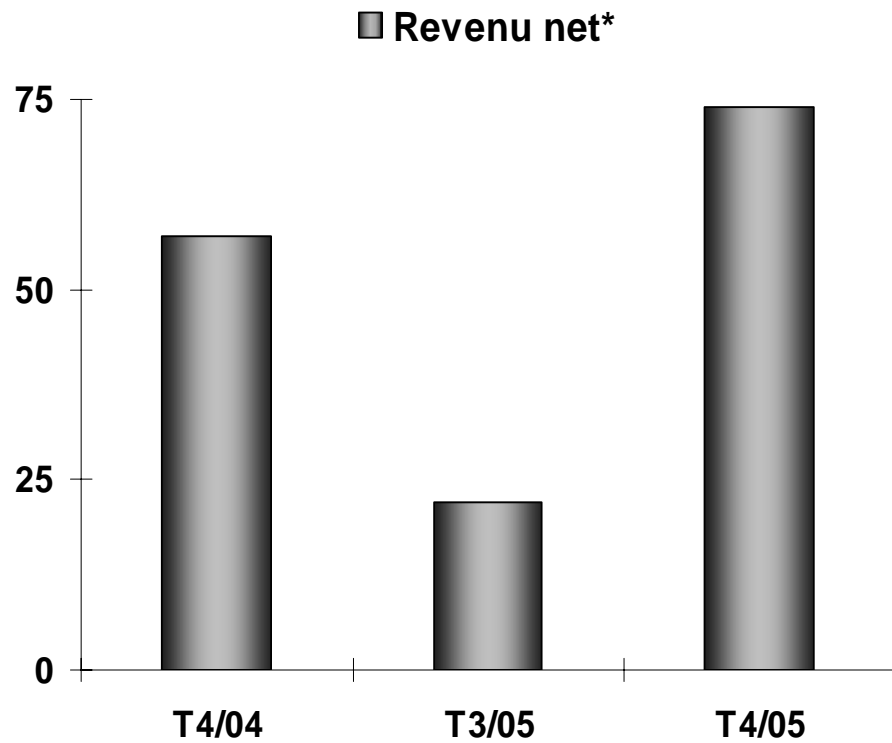
Reprise sur provision pour créances irrécouvrables c. T4/04

- provision nette de 7 millions \$ c. 25 recouvrement net 25 millions \$

* revenu net revenant aux porteurs d'actions ordinaires

Autres

en millions \$



- **Revenu net : 74 millions \$**
 - Hausse de 17 M\$ c. T4/04,
52 M\$ c. T3/05
- **Hausse des gains sur valeurs c. T4/04**
- **Les résultats du T4/05 incluent une réduction de la provision générale de 45 millions \$**

Revue des aspects liés au risque

Brian Porter
Chef, Risque de la Banque Scotia

Vue d'ensemble des risques de crédit

- **Baisse des provisions spécifiques**
 - 2005 : 275 M\$ - baisse de 215 M\$ par rapport à 2004
 - T4/05 : 81 M\$ - baisse de 4 M\$ par rapport au T3/05

- **Diminution des prêts douteux, montant net : 681 M\$**
(après provision spécifique)
 - baisse de 198 M\$ par rapport au T4/04
 - hausse de 108 M\$ par rapport au T3/05

- **Réduction de la provision générale de 45 M\$ au T4/05**

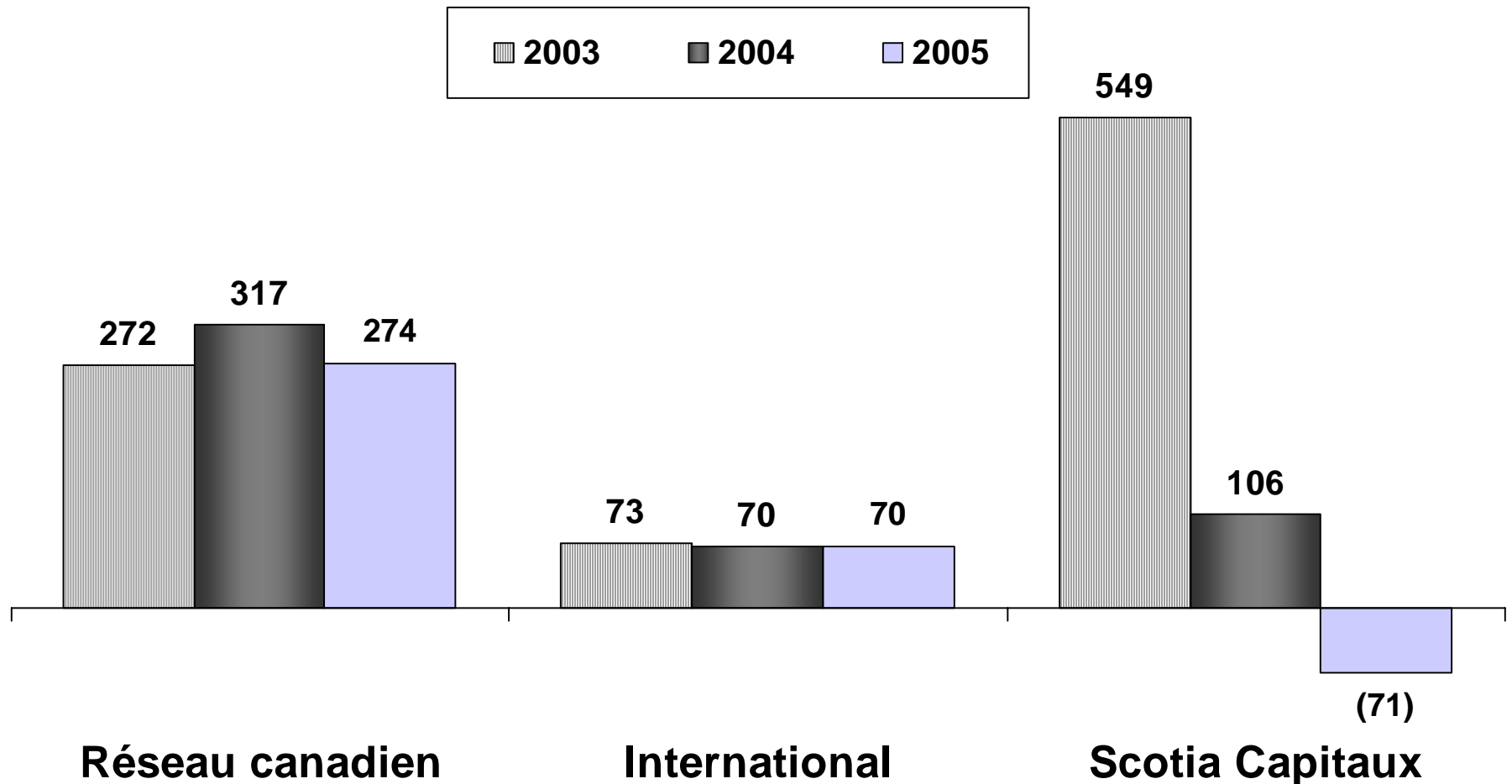
Diminution importante des provisions spécifiques en 2005

en millions \$

<u>T4/05</u>	<u>T3/05</u>		<u>2005</u>	<u>2004</u>
69	63	Réseau canadien :	274	317
16	21	International:	70	70
		Scotia Capitaux:		
(20)	1	- É.-U.	(93)	54
13	1	- Autres	22	52
3	(1)	Autres	2	(3)
81	85	Total	275	490

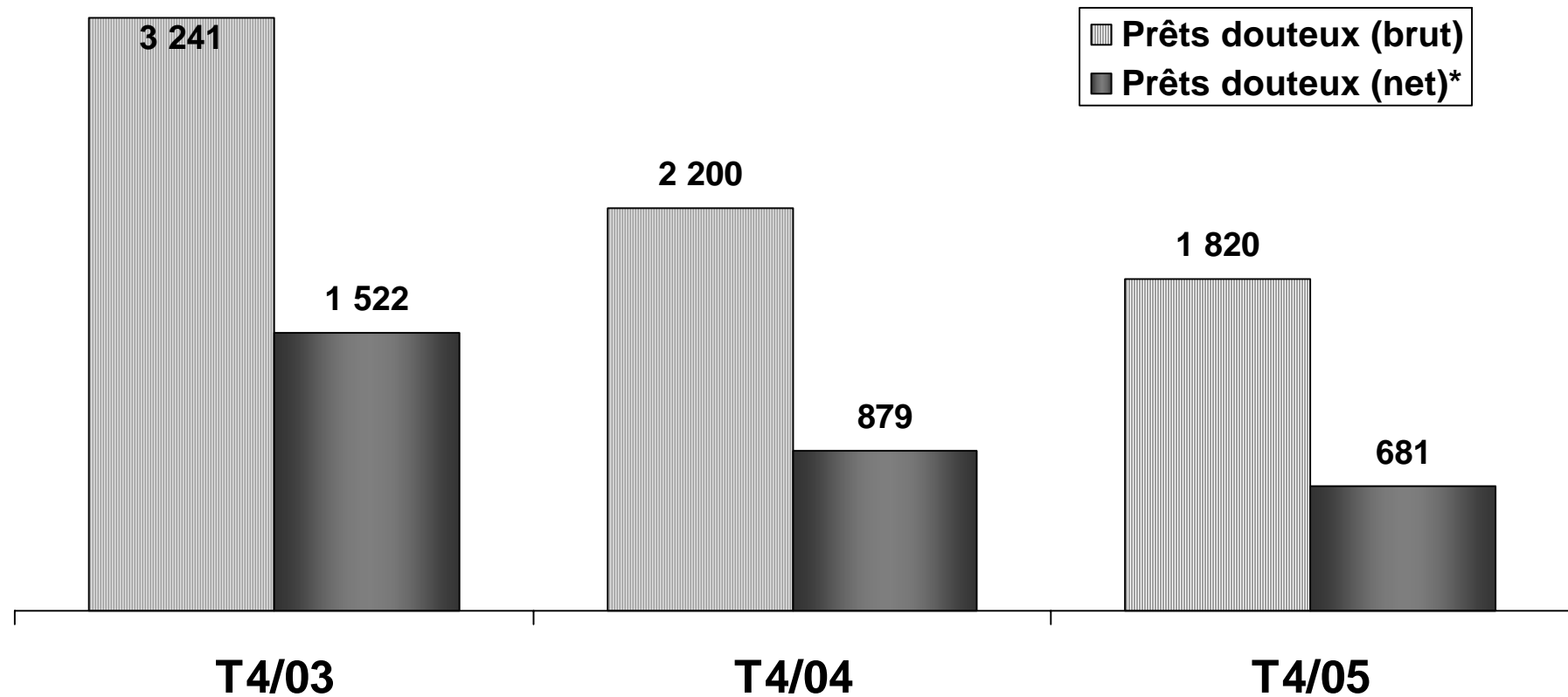
Diminution importante des provisions spécifiques pour Scotia Capitaux

en millions \$



Tendance positive au chapitre des prêts douteux

en millions \$



* après provisions spécifiques

Inscriptions ce trimestre

en millions \$

Réseau canadien

- Particuliers	89	
- Entreprises	46	135

International

47

Scotia Capitaux

- Canada	(6)	
- É.-U.	(9)	
- Europe	72	57

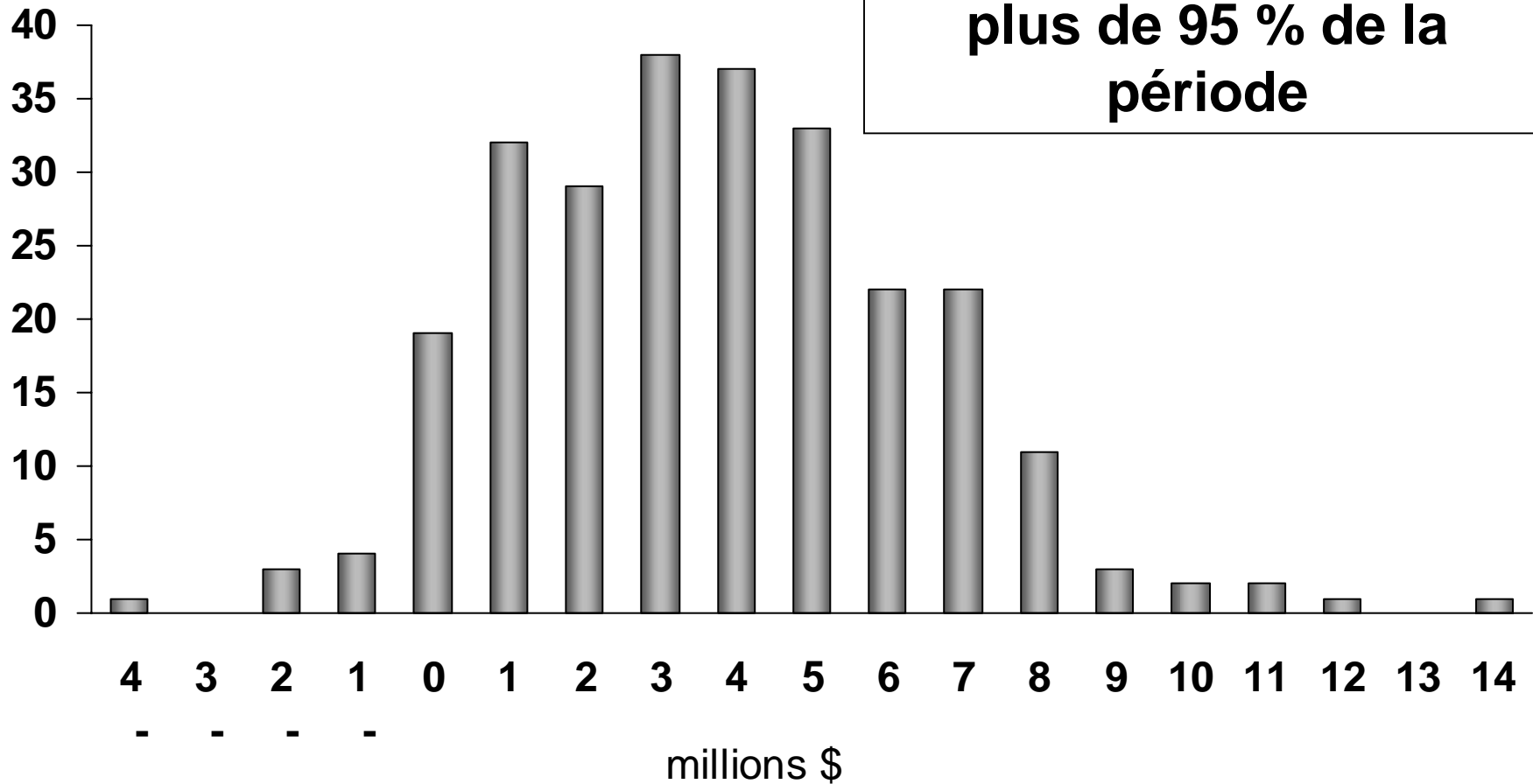
Total

239

Résultats liés aux activités de négociation

Revenu tiré des activités de négociation, T3 2005

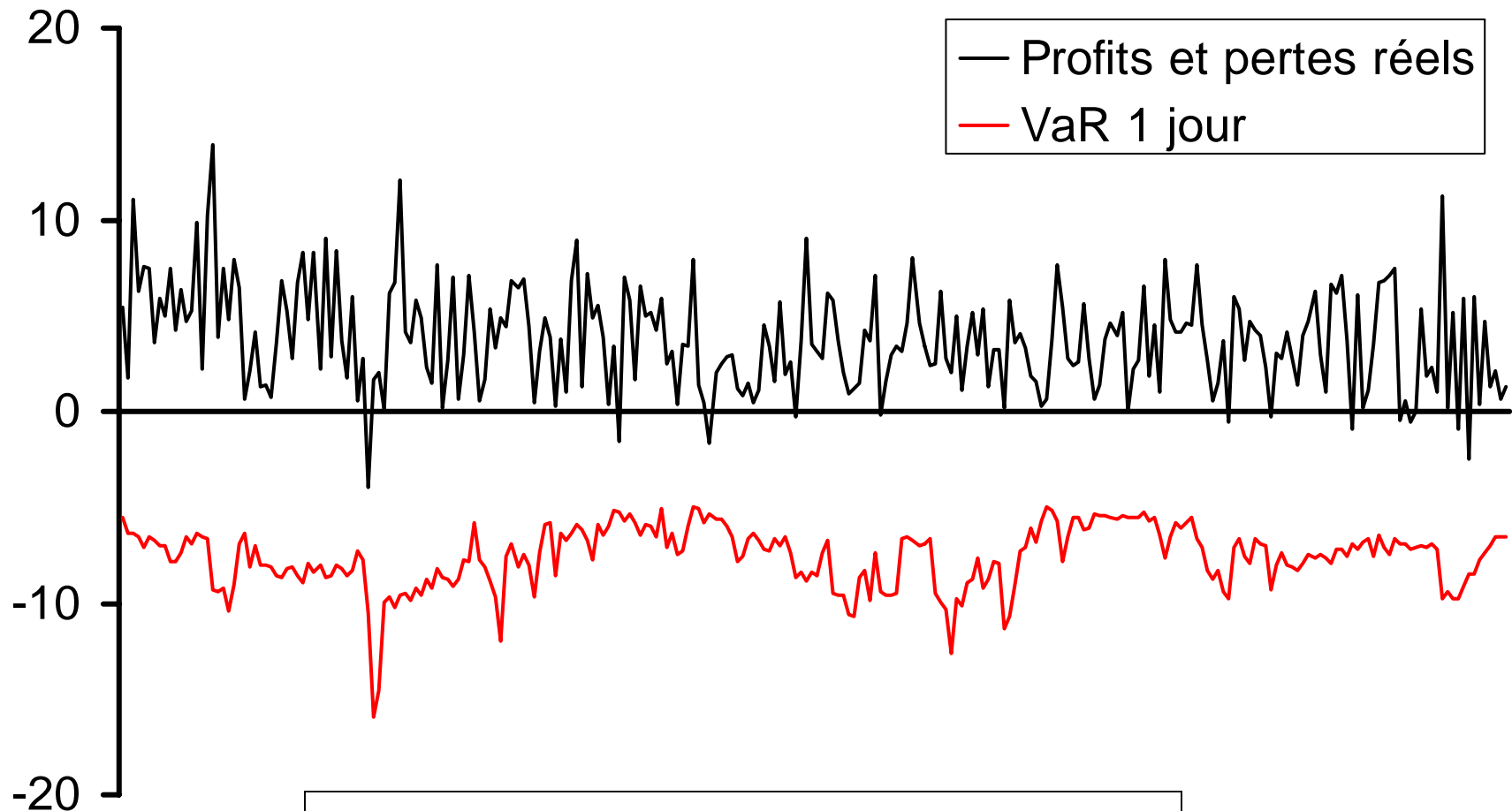
jours



Rendement positif sur plus de 95 % de la période

Risque de marché modéré

en millions \$, du 1^{er} novembre 2004 au 31 octobre 2005



VaR, moyenne 1 jour = 7,6 M\$

Aspects liés au risque - Résumé

- **La qualité des portefeuilles de crédit demeure stable**
- **Possibilité d'une nouvelle réduction de la provision générale**
- **Risques du marché bien contrôlés**

Perspectives

Rick Waugh
Président et chef de la direction

Principales priorités pour 2006

1. Croissance durable du revenu

- consolidation des liens avec les clients existants
- acquisition de nouveaux clients

2. Acquisitions

3. Gestion et imputation efficaces du capital

- maintien de notre solidité et de notre flexibilité

Réseau canadien – priorités pour 2006

- **Élargissement de le clientèle établie et acquisition de nouveaux clients**
 - augmentation du portefeuille-client et amélioration des ventes croisées
 - accent sur le segment des nouveaux investisseurs
 - ouverture de nouvelles succursales et mise en place de nouveaux aménagements de succursales
 - initiatives de marketing ciblées et augmentation du nombre de conseillers financiers

- **Accent sur les placements et la planification financière**

- **Restructuration des Services aux entreprises**

- **Expansion du réseau et augmentation du revenu au moyen d'alliances et d'acquisitions stratégiques**

Opérations internationales – priorités pour 2006

- **Poursuite de la croissance du revenu**
 - ventes et services
 - expansion du réseau et développement des activités

- **Poursuite des acquisitions dans les principaux marchés**
 - Antilles, Amérique centrale, Amérique latine et Asie

- **Réduction des coûts liés au traitement, économies d'échelle**
 - perfectionnement des Services partagés internationaux

Scotia Capitaux – priorités pour 2006

- **Services de banque d'investissement et Clientèle grandes entreprises**
 - maintien de la position parmi les 3 meilleurs rangs pour les produits au Canada
 - acquisitions dans des secteurs constituant des créneaux
 - poursuite assidue de la gestion des risques

- **Marchés financiers internationaux**
 - objectif de viser des segments de clientèle croissants en offrant de nouveaux produits

- **Poursuite des activités de gros au Mexique, création de la plateforme ALENA**

Objectifs pour l'exercice 2006

- Croissance du BPA : 5-10 %
- RCP: 18-22 %
- Ratio de productivité : inférieur à 58 %
- Maintien des bons coefficients de capital et des bonnes cotes de solvabilité