



Banque Scotia

**Présentation à l'intention des
investisseurs**

Quatrième trimestre de 2004

30 novembre 2004



Revue des résultats

Rick Waugh
Président et chef de la direction

Points saillants des résultats pour 2004

Résultats T4/04 (c. T4/03)

- BPA : 0,69 \$ – en hausse de 9,5 %
- RCP : 18,8 % par rapport à 18,6 %

Résultats 2004 (c. 2003)

- BPA : 2,82 \$ – en hausse de 20,5 %
- RCP : 19,9 % par rapport à 17,6 %
- Provision pour créances irrécouvrables : 390 M\$ c. 893 M\$

Solides coefficients de capital

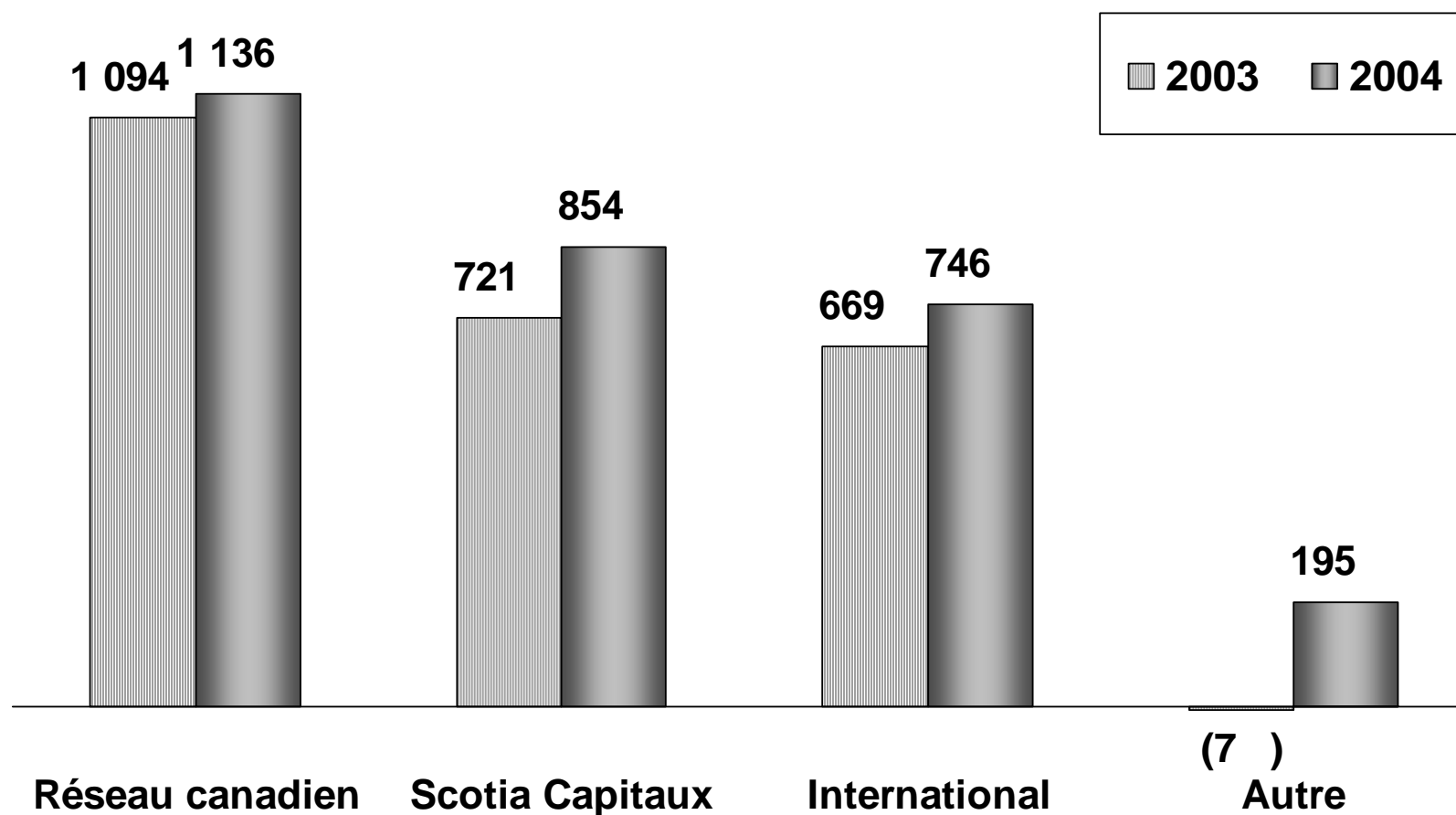
- Capital-actions ordinaire : 9,7 % par rapport à 8,9 %

Nouvelle augmentation du dividende

- +2 cents pour un total de 32 cents par trimestre

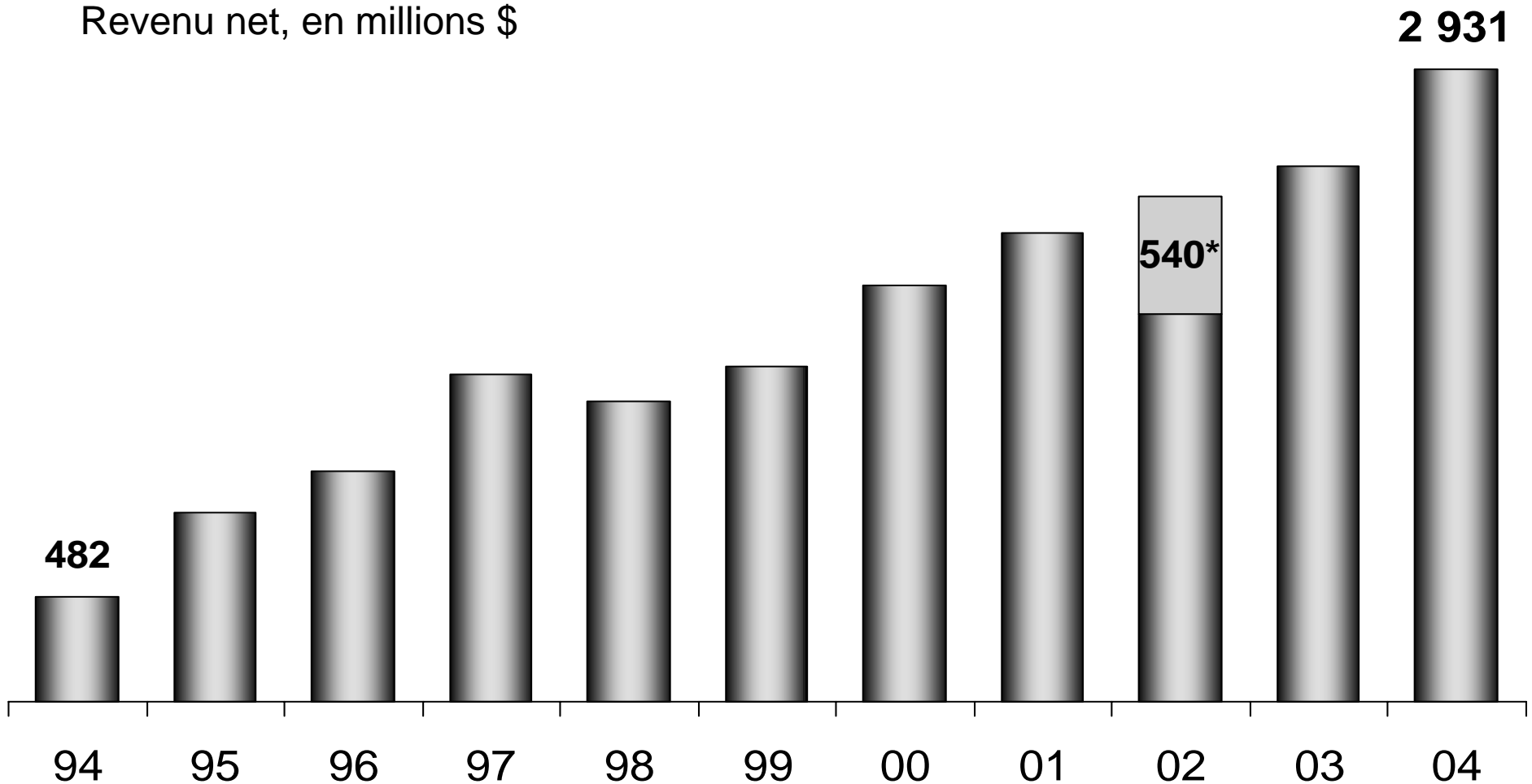
Croissance dans tous les secteurs d'activité

Revenu net, en millions \$



Croissance soutenue des bénéfices...

Revenu net, en millions \$

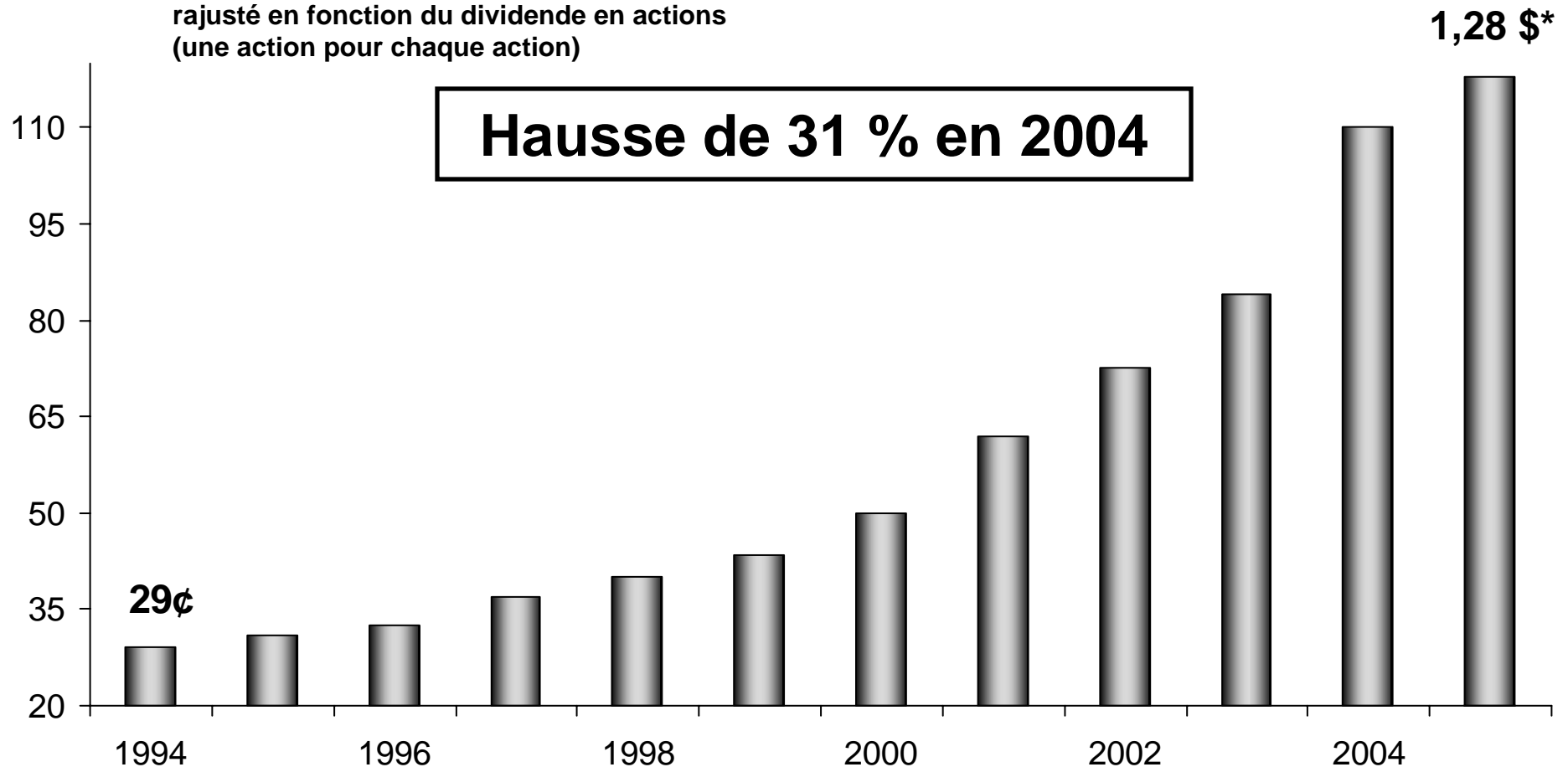


* charges afférentes à l'Argentine



... et croissance soutenue du dividende – haussé à deux reprises durant l'exercice

Dividende annuel, cents/action
rajusté en fonction du dividende en actions
(une action pour chaque action)



* en fonction du taux actuel

Tous les objectifs pour l'exercice 2004 ont été dépassés

	<u>2004</u>		<u>Objectif</u>
RCP	19,9 %	c.	16-19 %
Croissance du BPA	20,5 %	c.	10-15 %
Productivité	56,0 %	c.	<58 %

Revue des résultats

Sabi Marwah

Vice-président principal à la direction et
chef des affaires financières

Effets négatifs de la vigueur du dollar canadien sur les résultats

en millions \$

T4 / T3	T4 / T4		2004 / 2003
(28)	(49)	Revenu d'intérêts net	(321)
(21)	(19)	Autres revenus	(212)
(49)	(68)	Revenu total	(533)
20	37	Frais	227
(22)	(22)	Revenu net	(210)
(2c)	(2c)	Impact sur le BPA (cents)	(21c)

Croissance des revenus sous-jacents en 2004

en millions \$			<u>Écart</u>	
	<u>2004</u>	<u>2003</u>	<u>\$</u>	<u>%</u>
Tel que déclaré	10 185	10 165	20	-
Effet de la vigueur du \$CA	533		533	
Effet de la NOC 13	49		49	
Actif sous-jacent	10 767	10 165	602	6
Autres revenus	4 512	4 015	497	12
Revenu d'intérêts net	6 255	6 150	105	2

Maintien de la pression sur les marges

<u>T4/04</u>	<u>c. T3/04</u>		<u>2004</u>	<u>c. 2003</u>
2,12%	(3) bps	Marge nette sur intérêts	2,16%	(7) bps
		Réparti ainsi :		
	(1)	En dollars canadiens (ex. NOC 13)		(9)
	(3)	En monnaies étrangères (ex. NOC 13)		3
	1	NOC 13/Autres		(1)

Solide croissance des autres revenus

en millions \$

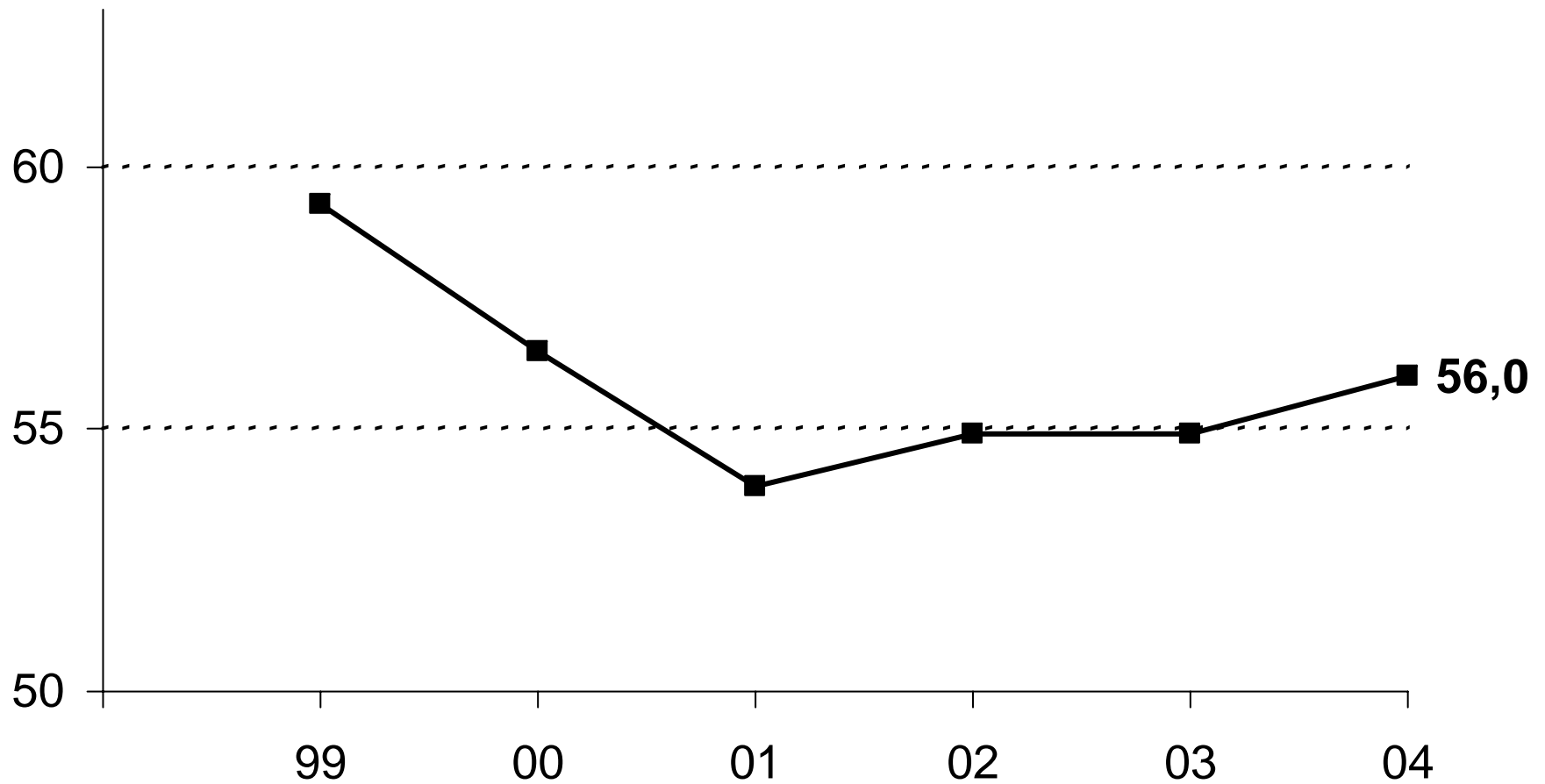
<u>T4 / T3</u>	<u>T4 / T4</u>		<u>2004 / 2003</u>	
(39)	(11)	Tel que déclaré	305	8 %
21	19	Effet de l'appréciation du CAD	212	
7	3	Effet de la NOC 13	(20)	
(11)	11	Actif sous-jacent	497	12 %
(52)	(12)	Gains sur valeurs mobilières	318	
(6)	(4)	Courtage de détail	55	
(8)	13	Services de dépôts et paiements	53	
1	1	Revenus tirés des opér. sur cartes	27	
(7)	(15)	Commissions de crédit	(101)	
33	6	Autres	(47)	
(39)	(11)		305	8 %

Augmentation des frais

en millions \$				
<u>T4 / T3</u>	<u>T4 / T4</u>		<u>2004 / 2003</u>	
(11)	(33)	Tel que déclaré	131	2 %
20	37	Effet de l'appréciation du CAD	227	
9	4	Actif sous-jacent	358	6 %
(11)	18	Pensions et avantages sociaux	88	
(37)	(12)	Rémun. au rendement et à base d'actions	70	
12	13	Publicité/ acquisition de prêts hypothécaires/ République dominicaine	47	
14	8	Technologie	34	
9	(20)	Indemnités de départ	(25)	
2	(40)	Autres	(83)	
(11)	(33)	13	131	2 %

Solide performance en termes de productivité

Frais exprimés en % du revenu total



Déduction de la part des actionnaires sans contrôle réduite

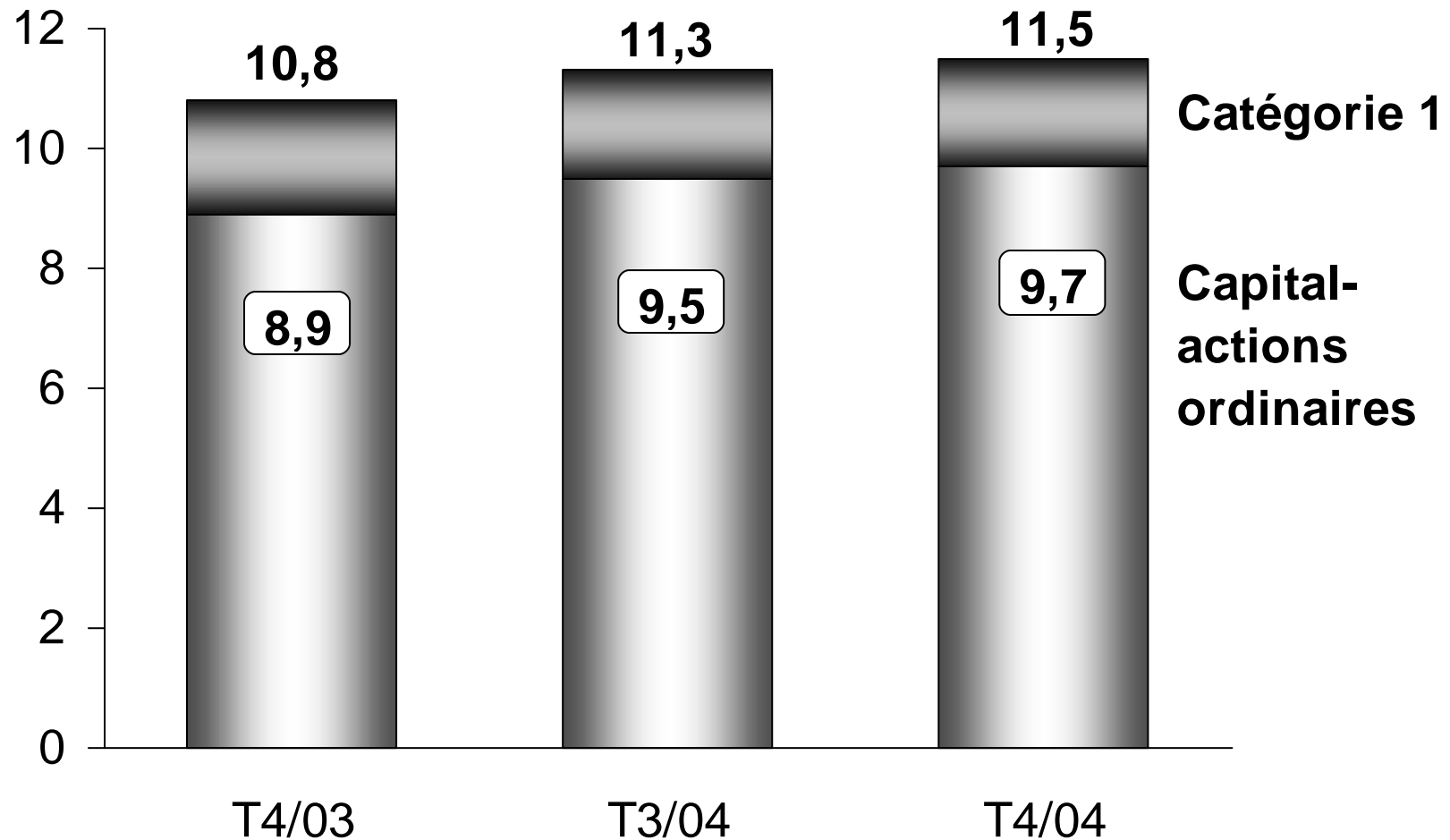
en millions \$

Écart T4/04 c. T4/03		Écart 2004 c. 2003
	<u>Actionnaires sans contrôle</u>	
1	Émission de titres BaTS	14
-	Inverlat	(69)
(4)	Autres	(16)
(3)	Total	(71)
1	Dividendes sur actions privilégiées *	(23)

* excluant la prime de remboursement

Très bons coefficients de capital

% de l'actif rajusté en fonction du risque



Augmentation des gains sur valeurs

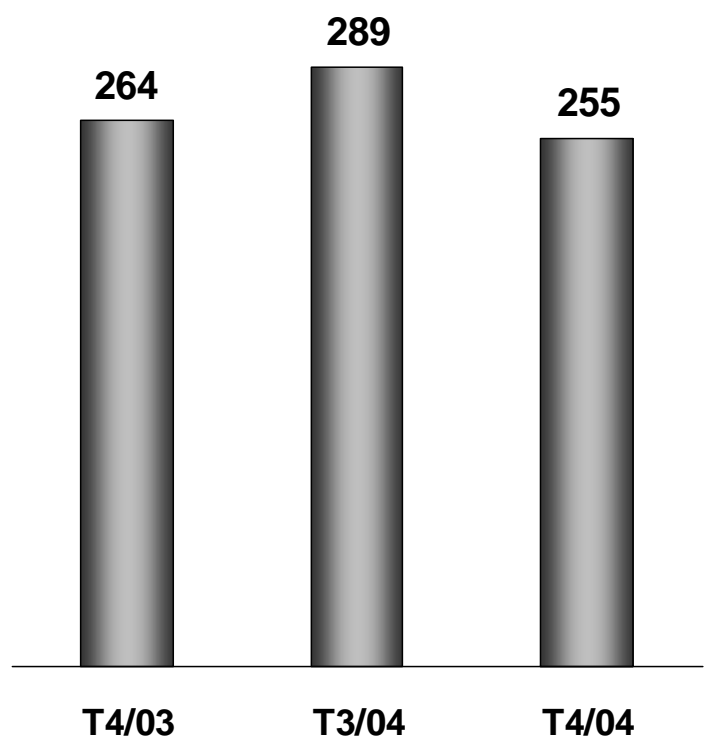
en millions \$

	T4/04	T3/04	T4/03
- Titres d'emprunt de marchés naissants	507	451	512
- Titres à revenu fixe	39	(2)	27
- Actions	502	438	164
	1 048	887	703

Résultats par secteur d'activité

Réseau canadien – forte croissance de l’actif et rétrécissement des marges

Revenu net, en millions \$



- **Revenu net**
 - baisse de 3 % c. 2003, 12 % c. T3/04
- **Revenu en hausse de 4% d’une année sur l’autre**
- **Forte croissance de l’actif**
 - prêts hyp. résidentiels : + 15 % c. T4/03
 - crédit renouvelable : + 17 % c. T4/03
 - dépôts de base : + 18 % c. T4/03
- **Rétrécissement des marges**
- **Hausse des frais de 5 % d’un trimestre sur l’autre**
 - rémunération au rendement, technologie, départs et publicité
- **Provisions en hausse de 26 M\$ c. 2003**



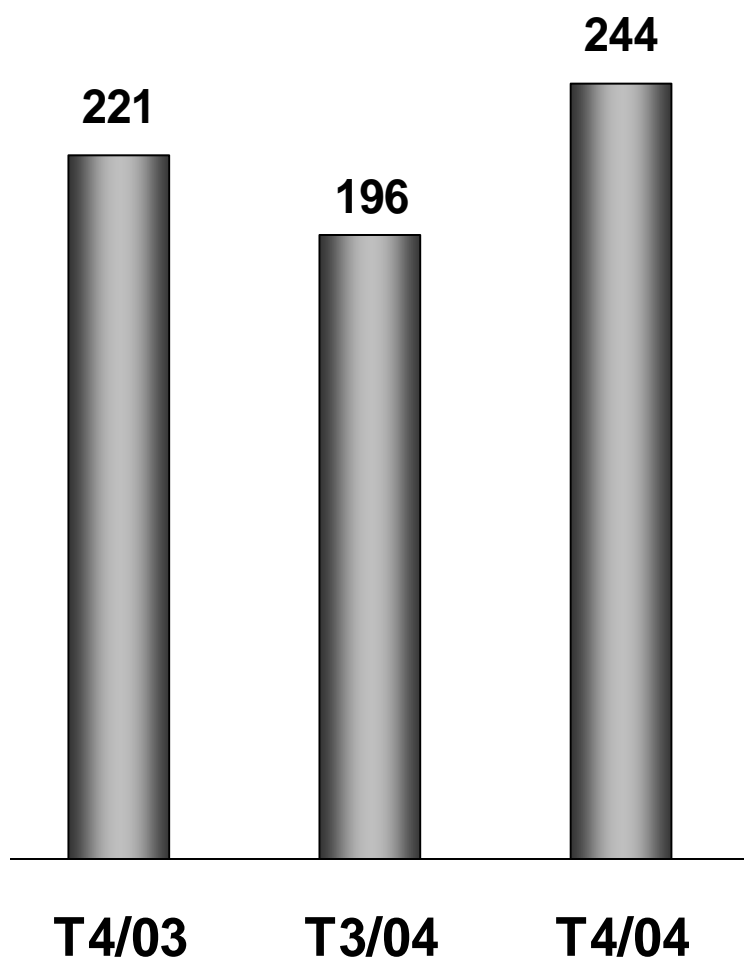
Augmentation de notre part de marché au Canada

Part de marché pour l'ensemble
du secteur bancaire

	Septembre 2004 (%)	C. Septembre 2003 (p.b.)
Prêts hyp. résidentiels	12,1	+52
Comptes chèques et épargne	10,1	+26
Comptes d'entreprise	13,8	+70

Scotia Capitaux – amélioration continue de la qualité du crédit

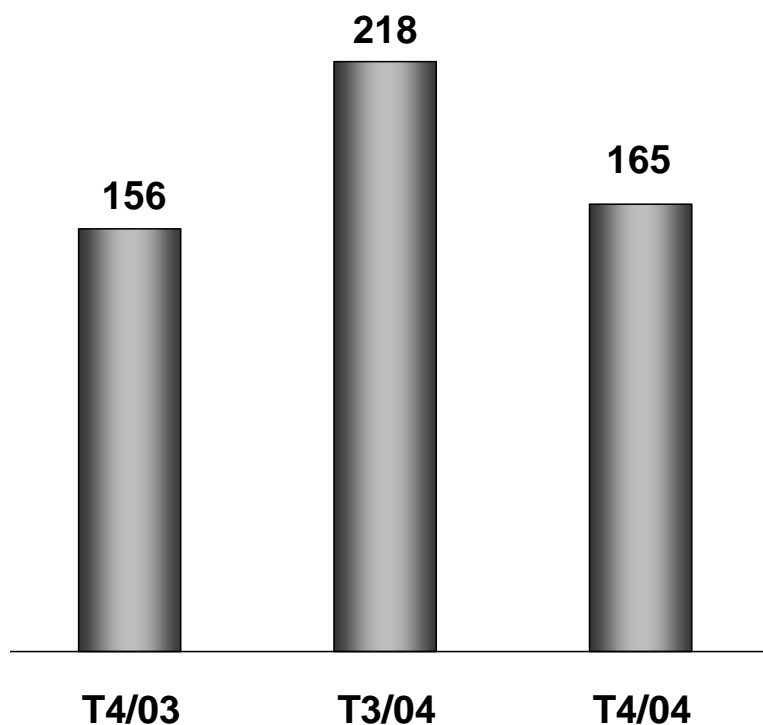
Revenu net, en millions \$



- **Revenu net**
 - hausse de 10 % c. 2003, 24 % c. T3/04
 - gains records dans plusieurs secteurs
- **Diminution des provisions**
 - recouvrement net de 25 M\$ au T4/04 c. des provisions nettes de 22 M\$ au T4/03 , 28 M\$ au T3/04
- **Revenu en baisse de 14 % c. 2003, 8 % c. T3/04**
 - diminution du volume de prêts
 - diminution des commissions de prise ferme
- **Frais en baisse de 18 % c. 2003, 19% c. T3/04**
 - coûts de la rémunération liée au rendement moins élevés

International – résultats affectés par la conversion des devises

Revenu net, en millions \$



- **Revenu net**

- hausse de 6 % c. 2003, baisse de 24 % c. T3/04
- la conversion des devises a réduit le revenu net de 112 M\$ en 2004

- **Antilles**

- augmentation des volumes de prêts aux particuliers
- hausse des provisions à la suite des ouragans

- **Amérique latine**

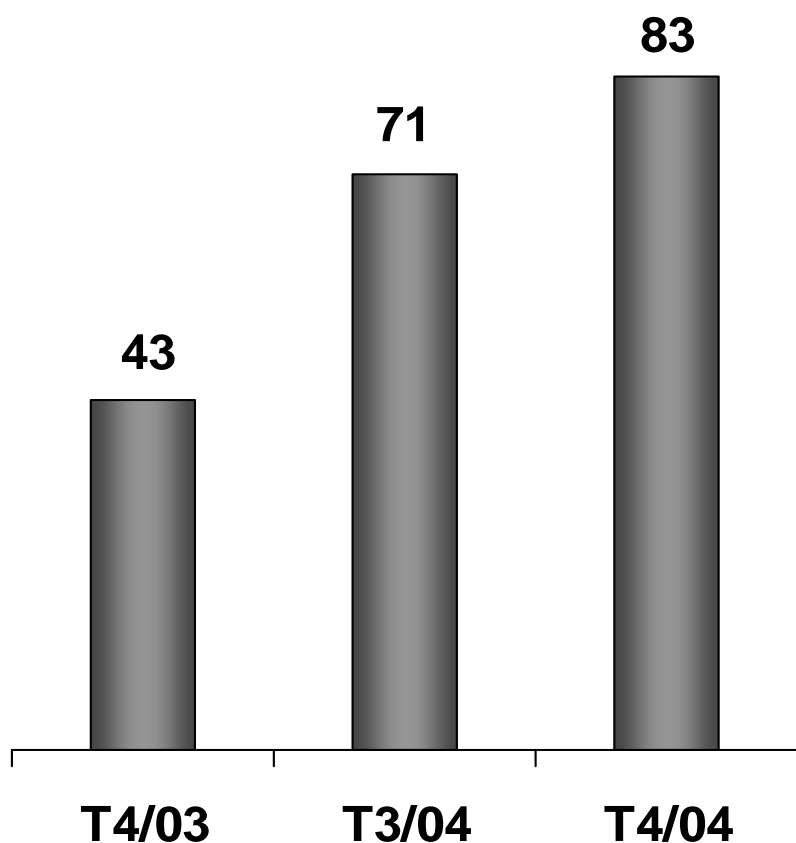
- Inverlat et Chili en forte hausse
- affecté par la baisse des gains sur valeurs

- **Asie**

- baisse du revenu net d'un trimestre sur l'autre

Scotiabank Inverlat – contribution accrue

Contribution aux bénéfices, en millions \$



- **contribution nette de 83 M\$ au T4/04**
- **revenus sous-jacents en hausse de 10 % d'un trimestre sur l'autre**
 - hausse des prêts aux particuliers et des dépôts
 - accroissement des marges
- **Frais relativement stables**

Revue des aspects liés au risque

Warren Walker

Vice-président à la direction
Gestion du risque global

Vue d'ensemble des risques de crédit

- **Diminution des prêts douteux, montant brut : 2,2 G**
 - baisse de 815 M\$ par rapport au T3/04

- **Diminution des prêts douteux, montant net : (496) M\$ (après la provision générale)**
 - baisse de 269 M\$ par rapport au T3/04
 - baisse de 543 M\$ par rapport au T4/03

- **Diminution des provisions spécifiques : 90 M\$**
 - baisse de 10 M\$ par rapport au T3/04
 - baisse de 30 M\$ par rapport au T4/03

- **Réduction de 100 M\$ de la provision générale en 2004**

Diminution des inscriptions (montant net) ce trimestre

en millions \$

Réseau canadien

- Particuliers	72	
- Entreprises	(2)	
	<u> </u>	

70

International

(3)

Scotia Capitaux

- Canada	(47)	
- É.-U.	(88)	
- Europe	(19)	
	<u> </u>	

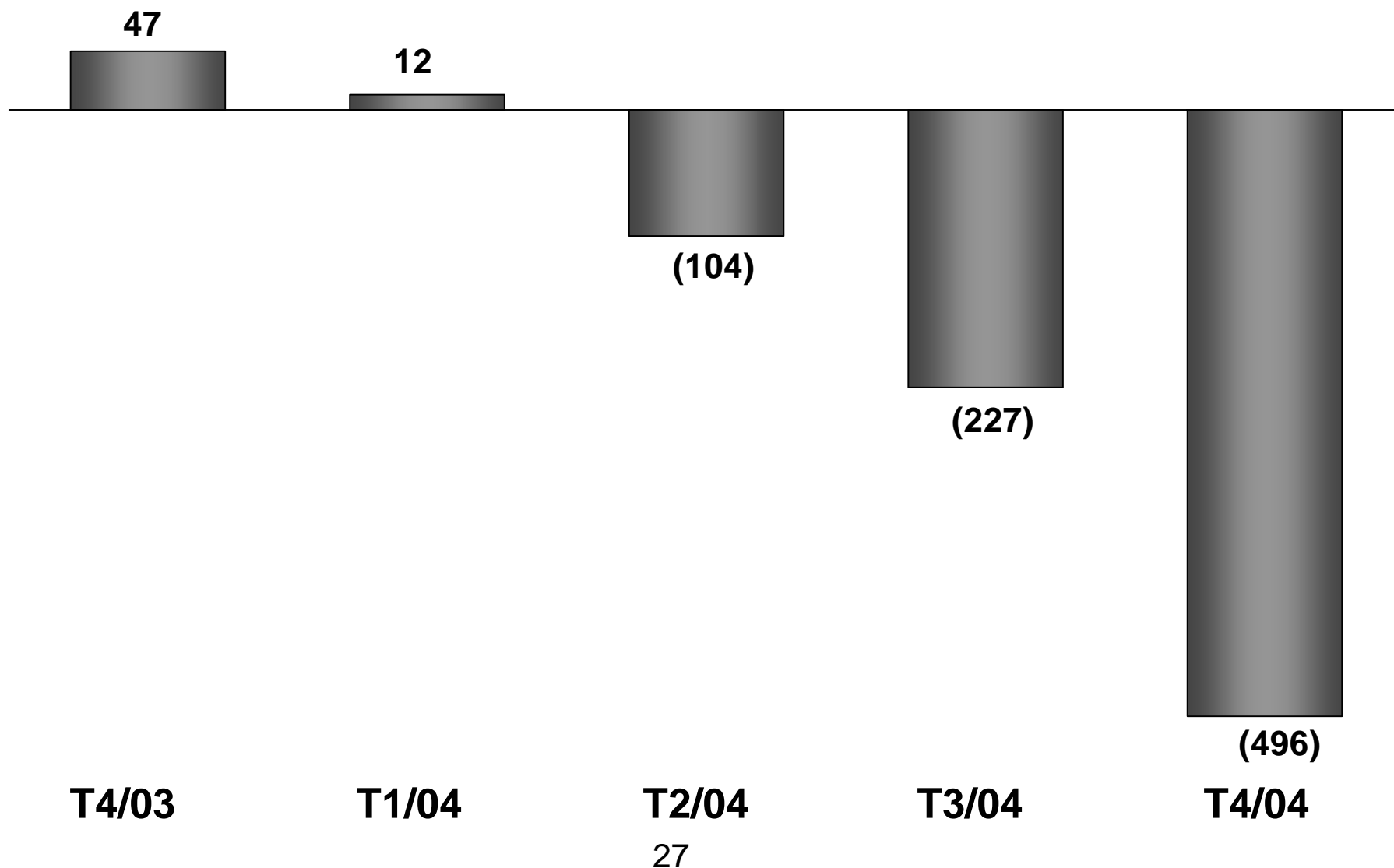
(154)

Total

(87)

Maintien de la tendance positive au chapitre des prêts douteux (montant net)

en millions \$, après la provision générale

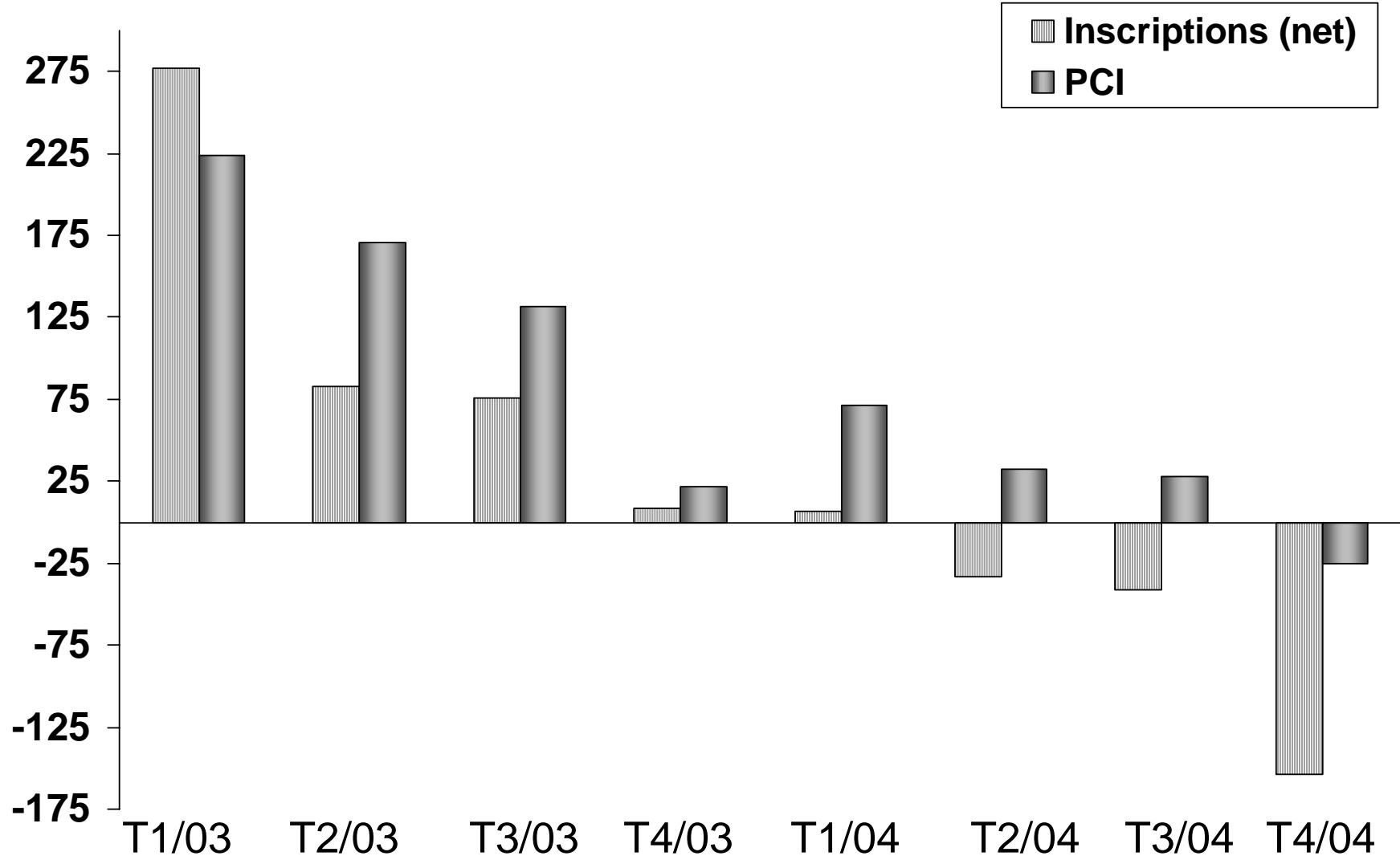


Diminution importante des provisions spécifiques en 2004

en millions \$			<u>2004</u>	<u>2003</u>
<u>T4/04</u>	<u>T3/04</u>			
74	70	Réseau canadien	317	272
43	2	International	70	137
		Scotia Capitaux:		
(10)	20	- É.-U.	54	270
(15)	8	- Autres	52	279
(2)	-	Autres	(3)	(1)
90	100		490	957
-	-	Argentine	-	(64)
90	100	Total	490	893

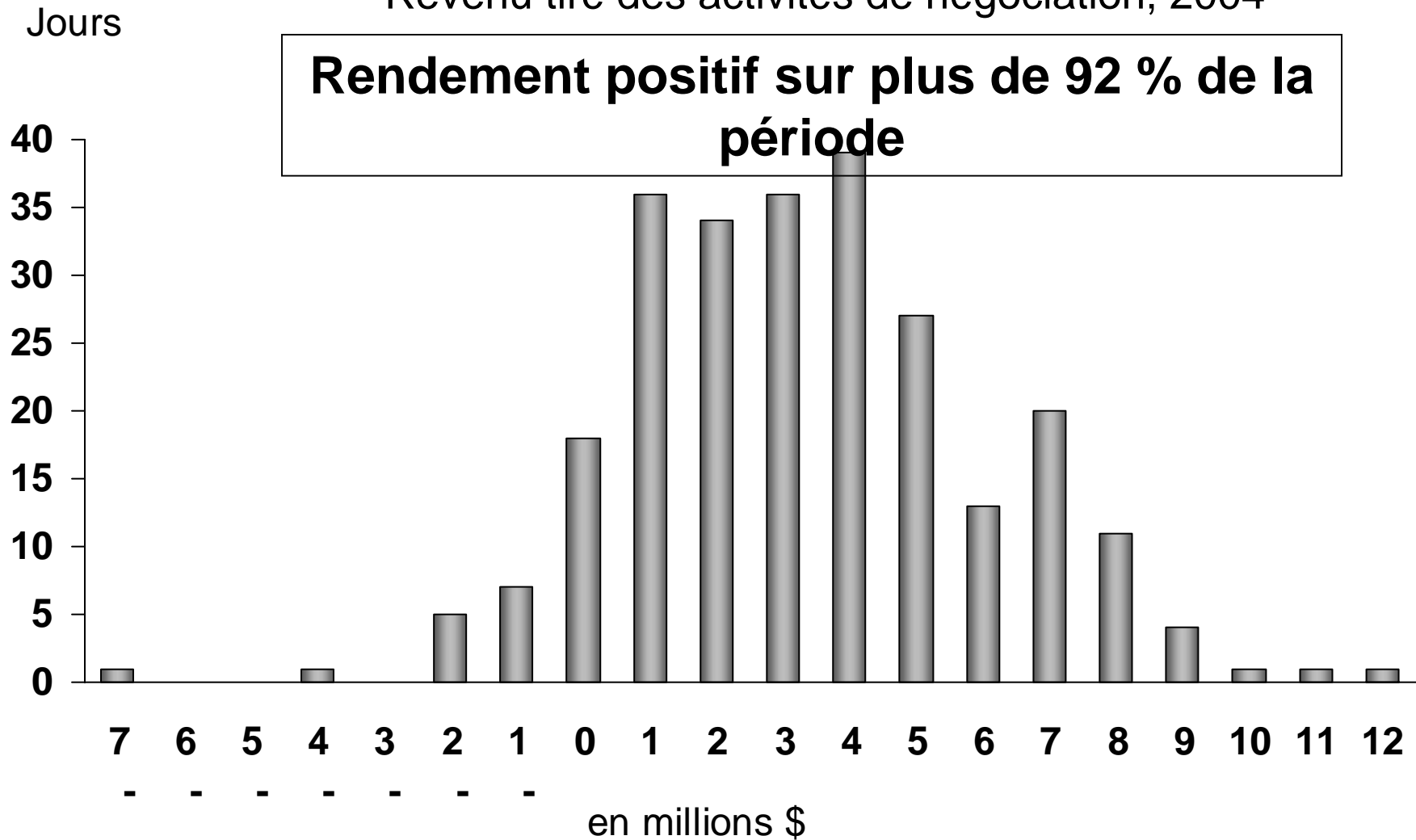
Scotia Capitaux – tendance positive au chapitre des inscriptions et des provisions

en millions \$



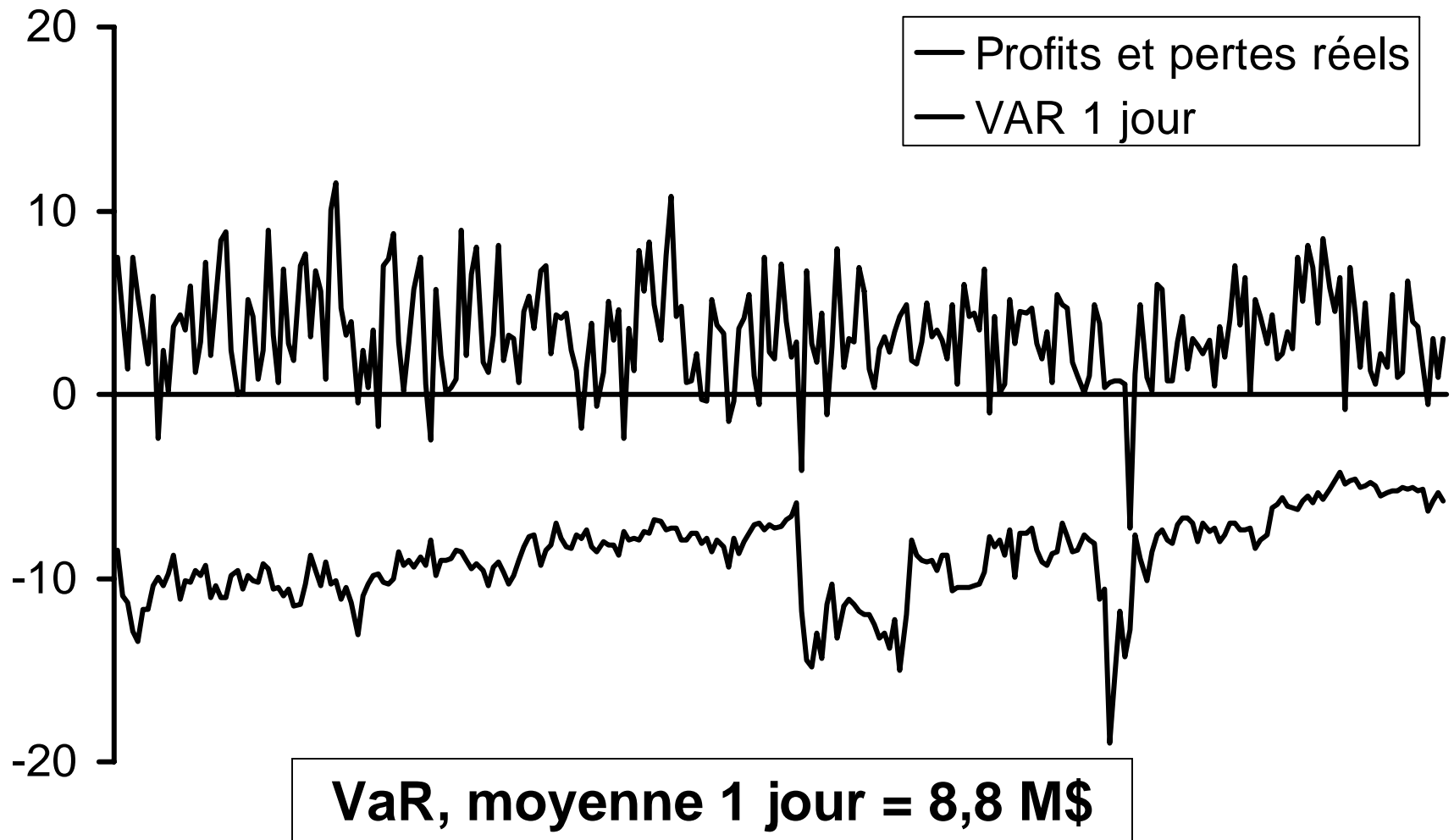
Stabilité des résultats liés aux activités de négociation...

Revenu tiré des activités de négociation, 2004



... reflétant un risque de marché modéré

en millions \$, du 1^{er} novembre 2003 au 31 octobre 2004



- **Amélioration des portefeuilles de crédit**
- **Risques du marché bien contrôlés**
- **Possibilité d'une nouvelle réduction de la provision générale**



Banque Scotia

Perspectives

Rick Waugh

Président et chef de la direction

- **Certains défis demeurent**
 - vigueur du dollar canadien
 - marché du crédit aux entreprises stagnant
 - rétrécissement des marges

- **Opportunités**
 - 3 segments de croissance
 - solides coefficients de capital et bonnes réserves

Objectifs pour l'exercice 2005

- Croissance du BPA : 5-10 %
- RCP : 17-20 %
- Ratio de productivité – inférieur à 58 %
- Conserver de solides coefficients de capital et de bonnes cotes de solvabilité

Déclarations prévisionnelles

Le présent rapport contient des déclarations prévisionnelles qui sont énoncées sous réserve des règles d'exonération de la Private Securities Litigation Reform Act, loi américaine de 1995. Ces déclarations comprennent notamment des observations concernant nos objectifs, nos stratégies, nos attentes à l'égard des résultats (y compris en ce qui concerne la gestion des risques) ou les perspectives relatives à notre exploitation ou aux économies canadienne, américaine et mondiale. On peut aisément repérer les déclarations prévisionnelles en relevant des termes et expressions tels que «croire», «prévoir», «anticiper», «avoir l'intention de», «estimer», «peut augmenter», «peut fluctuer», de même que d'autres expressions semblables utilisant des verbes au futur ou au conditionnel, par exemple «sera», «devrait», «pourrait» et «voudrait».

De par leur nature, les déclarations prévisionnelles comportent des hypothèses, des risques et des incertitudes, d'ordre général et particulier. Les prévisions et autres déclarations prévisionnelles risquent de se révéler inexactes. La Banque conseille aux lecteurs des présents états financiers de ne pas se fier indûment à ces déclarations, étant donné que les résultats réels pourraient différer sensiblement des estimations ou intentions exprimées dans ces déclarations prévisionnelles, en raison d'un certain nombre de facteurs. Ces facteurs comprennent notamment la conjoncture économique et les activités des marchés financiers au Canada et dans le monde, les fluctuations de taux d'intérêt et de change, les liquidités, l'incidence des modifications apportées à la politique monétaire, l'évolution de la législation et de la réglementation au Canada et dans le monde, l'exactitude et l'intégralité des informations obtenues par la Banque des clients et des contreparties, l'élaboration et le lancement de nouveaux produits et services, la capacité de la Banque à effectuer et à intégrer l'acquisition d'entreprises, la capacité de la Banque à recruter et à conserver des membres clés de la direction, la participation de tiers dans la prestation de composantes destinées à l'infrastructure commerciale de la Banque, les changements imprévus des habitudes de consommation et d'épargne des consommateurs, les progrès technologiques, les regroupements dans le secteur des services financiers canadien, les modifications sur le plan fiscal, la concurrence, les poursuites intentées contre la Banque, les enquêtes menées par des autorités de réglementation, les événements fortuits tels les séismes, les répercussions de conflits ou d'autres événements sur la scène internationale, y compris les actes de terrorisme et la lutte au terrorisme, et l'anticipation et la gestion par la Banque des risques découlant de ce qui précède. Une part importante des activités de la Banque consiste à consentir des prêts ou à engager ses ressources d'autres manières en faveur de grandes sociétés ou industries ou dans certains pays ou régions du monde.

Suite...

Déclarations prévisionnelles (suite)

Des événements imprévisibles touchant ces emprunteurs, ces industries ou ces pays peuvent avoir des conséquences préjudiciables sur les résultats financiers, les activités, la situation financière ou les liquidités de la Banque. Ces facteurs, dont la liste qui précède n'est pas exhaustive, peuvent entraîner une divergence sensible des résultats de la Banque par rapport aux résultats envisagés dans les déclarations prospectives.

La Banque tient à souligner que la liste de facteurs qui précède n'est pas exhaustive. Les investisseurs et les autres personnes qui se fient à des déclarations prévisionnelles pour prendre des décisions à l'égard de la Banque doivent tenir soigneusement compte de ces facteurs, ainsi que d'autres incertitudes et éventualités, et de l'incertitude inhérente aux déclarations prévisionnelles. La Banque ne s'engage pas à mettre à jour les déclarations prévisionnelles, verbales ou écrites, qui peuvent être faites, à l'occasion, par elle-même ou en son nom.